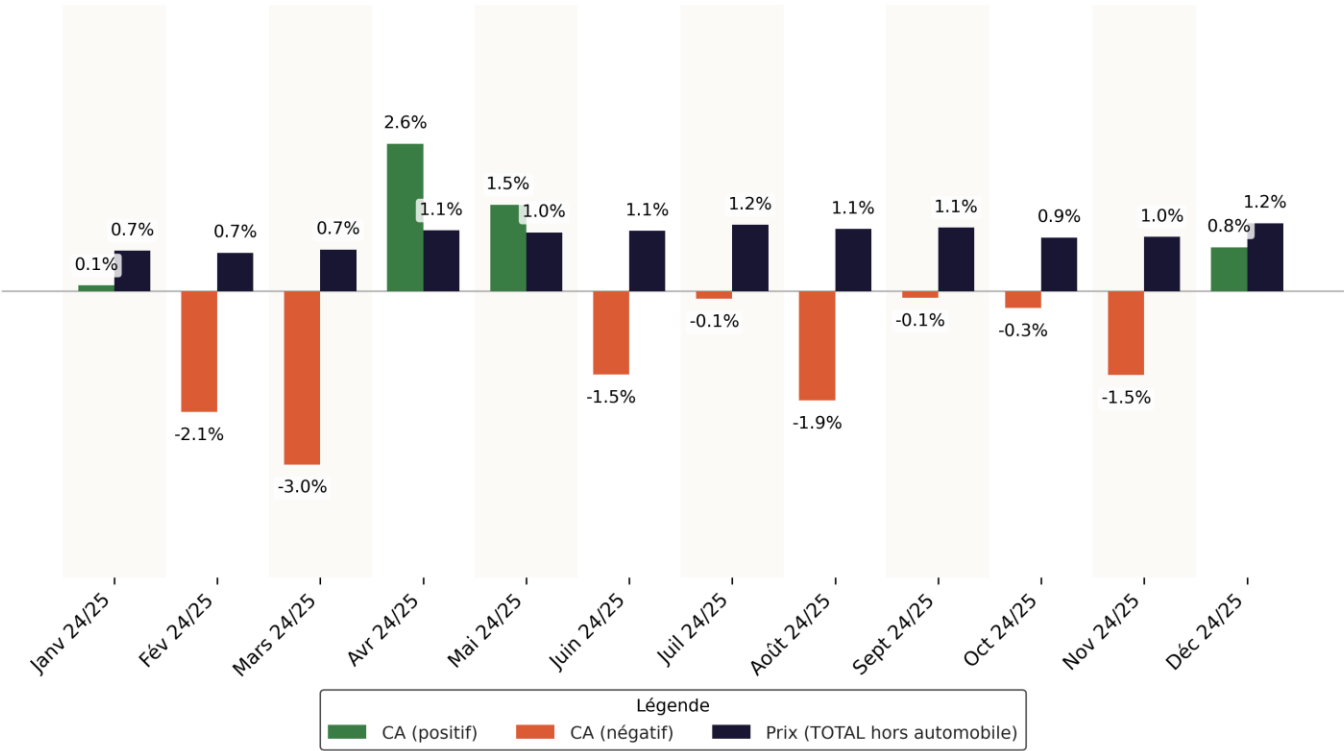


INDICATEUR DE CONJONCTURE DÉCEMBRE 2025

L'ACTIVITÉ COMMERCIALE ENREGISTRE UNE HAUSSE DE +0,8% EN DÉCEMBRE 2025

Évolution du commerce et de la restauration



NOTE : Les indicateurs des mois précédents sont systématiquement corrigés à chaque nouvelle publication, en tenant compte des ajustements effectués par la Banque de France et l'INSEE sur leurs indices respectifs.

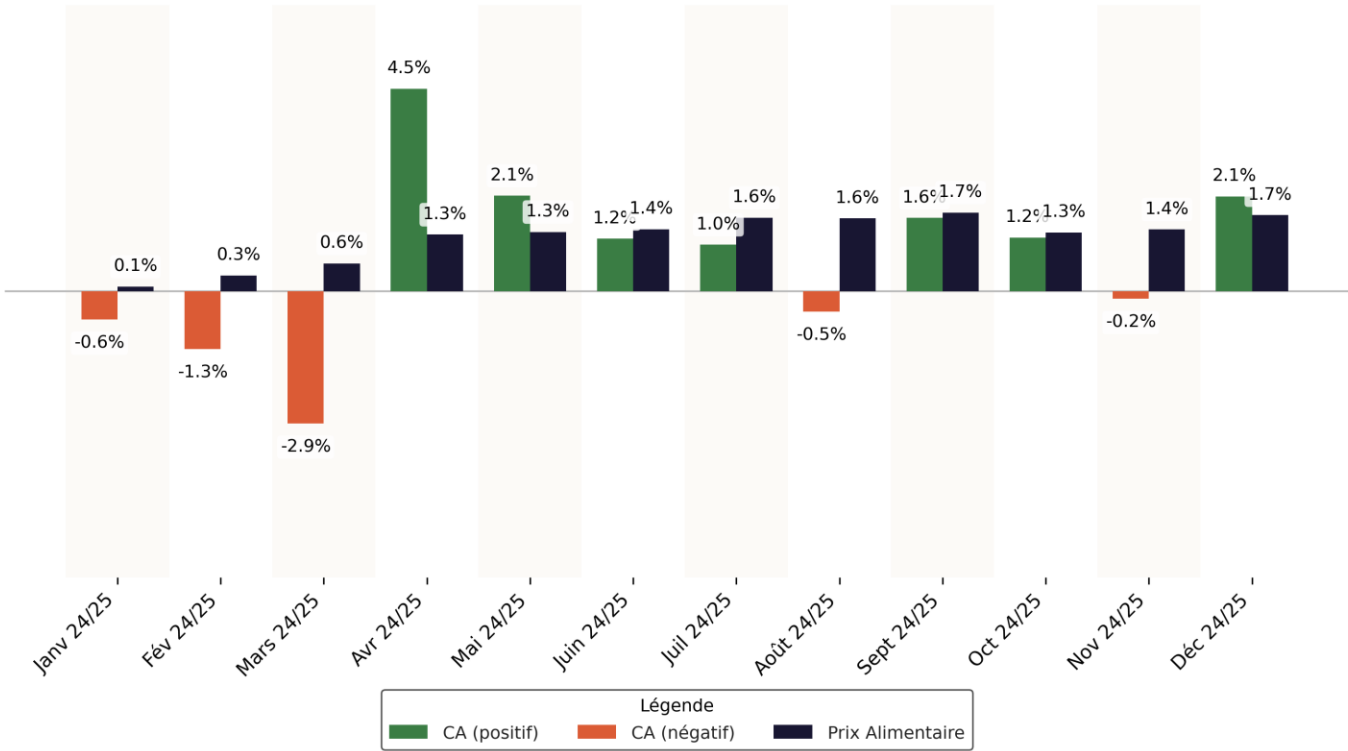
Evolution par circuit	Décembre 25/24	Depuis janvier 2025
Supermarchés	3,0%	0,3%
Hypermarchés	2,5%	0,4%
Enseignes Spécialisées (2)	-2,8%	-0,8%
Grands magasins	-2,9%	-5,1%
VAD (3)	8,9%	5,4%
Petit commerce	1,6%	0,3%
TOTAL	0,8%	-0,5%

(1) : A partir des données Banque de France pour l'activité en valeur et Insee pour l'inflation. Hors cinéma, agences de voyages
(2) : Pour les enseignes spécialisées : source Procos
(3) : VAD : données novembre 2025



L'ALIMENTAIRE

Évolution Alimentaire



	Décembre 25/24	Depuis janvier 2025
Alimentaire*	2,1%	0,7%
Supermarchés (hors boucherie)	3,2%	-0,6%
Hypermarchés (hors boucherie)	2,9%	0,7%
Petits commerces alimentaires	-2,9%	0,3%

*Total alimentaire y compris les magasins spécialisés tels que Picard, Grand Frais, etc., ainsi que les achats en drive

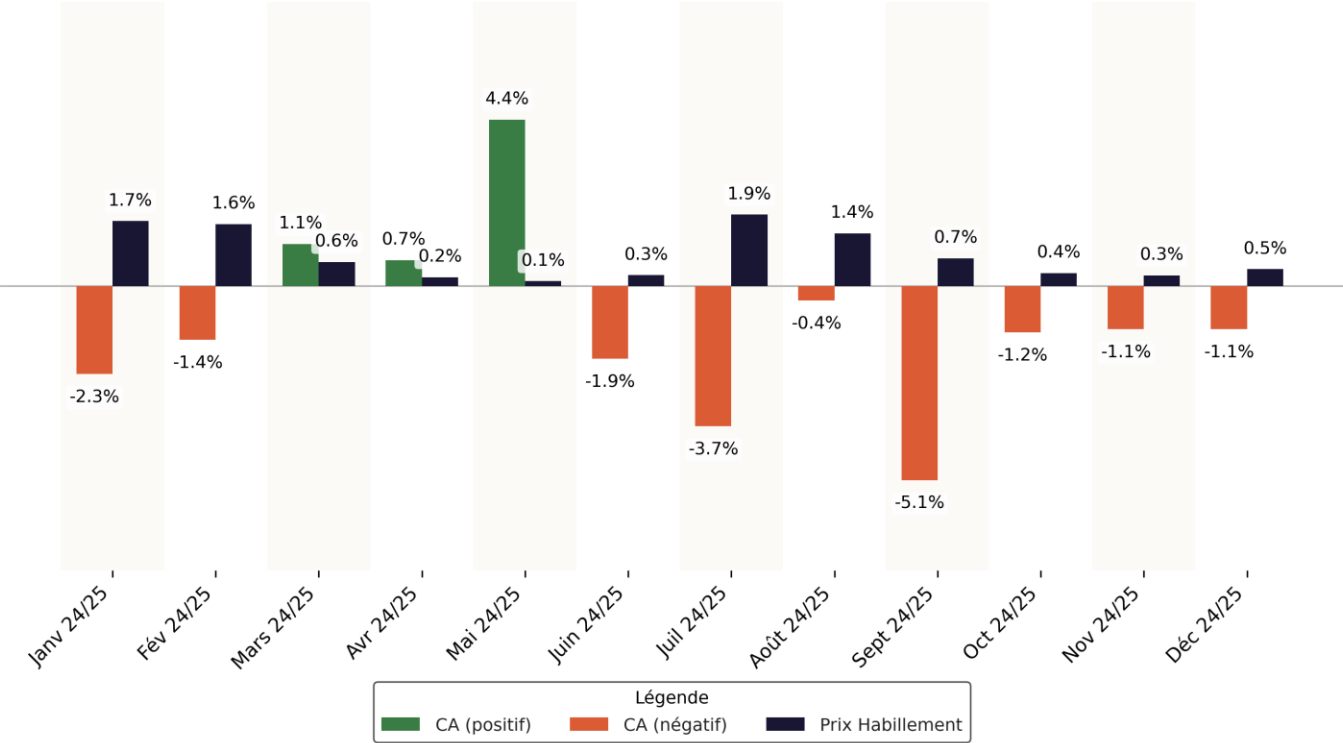


Le secteur alimentaire enregistre une hausse de **+2,1%** en décembre 2025 par rapport à décembre 2024.

L'année 2025 se termine sur une tendance positive modérée, avec une croissance cumulée de **+0,7%**.

L'ÉQUIPEMENT DE LA PERSONNE

Évolution Eqt de la personne



	Décembre 2025	Depuis janvier 2025
Equipement de la personne	-1,1%	-1,0%
Prêt à Porter	-0,7%	-0,8%
Hm et Sm	-0,4%	-3,6%
Indépendants	-5,3%	-3,8%
GSS et succursales	1,1%	1,7%
VAD (1)	6,3%	0,8%
Chaussures	-4,3%	-2,4%

(1) : VAD : données de novembre 2025

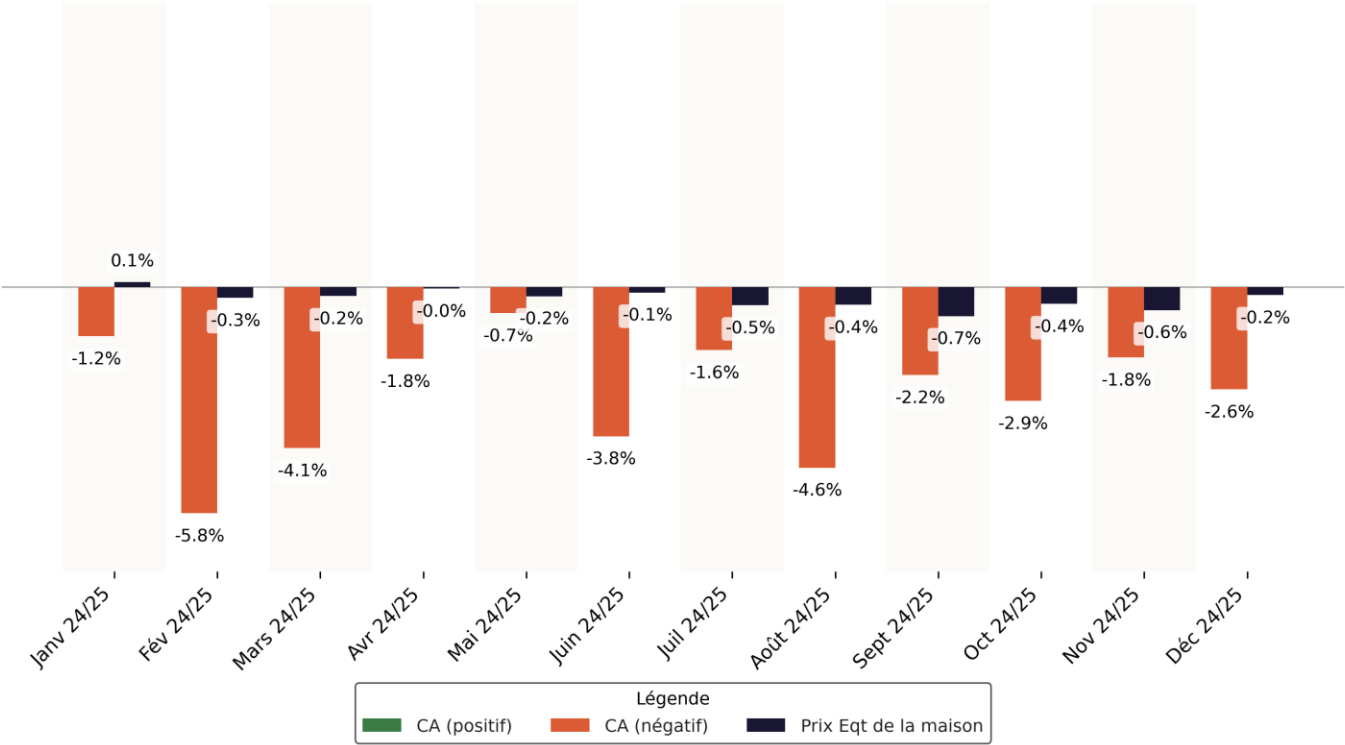


Le secteur de l'habillement enregistre une baisse de **-1,1%** en décembre. Des températures exceptionnellement clémentes jusqu'au 20 décembre ont fortement pénalisé les ventes de grosses pièces comme les manteaux, anoraks et vestes. Le refroidissement en fin de mois a toutefois atténué cette tendance.

Sur l'ensemble de l'année, le secteur affiche une diminution de **-1,0%**.

L'ÉQUIPEMENT DE LA MAISON

Évolution Eqt de la maison



	Décembre 2025	Depuis janvier 2025
Equipement de la maison	-2,6%	-2,7%
Meubles	-3,1%	-3,5%
Electromenager	-3,5%	-2,0%
Electronique Grand Public	-3,6%	-3,8%
Bricolage	-0,8%	-2,0%

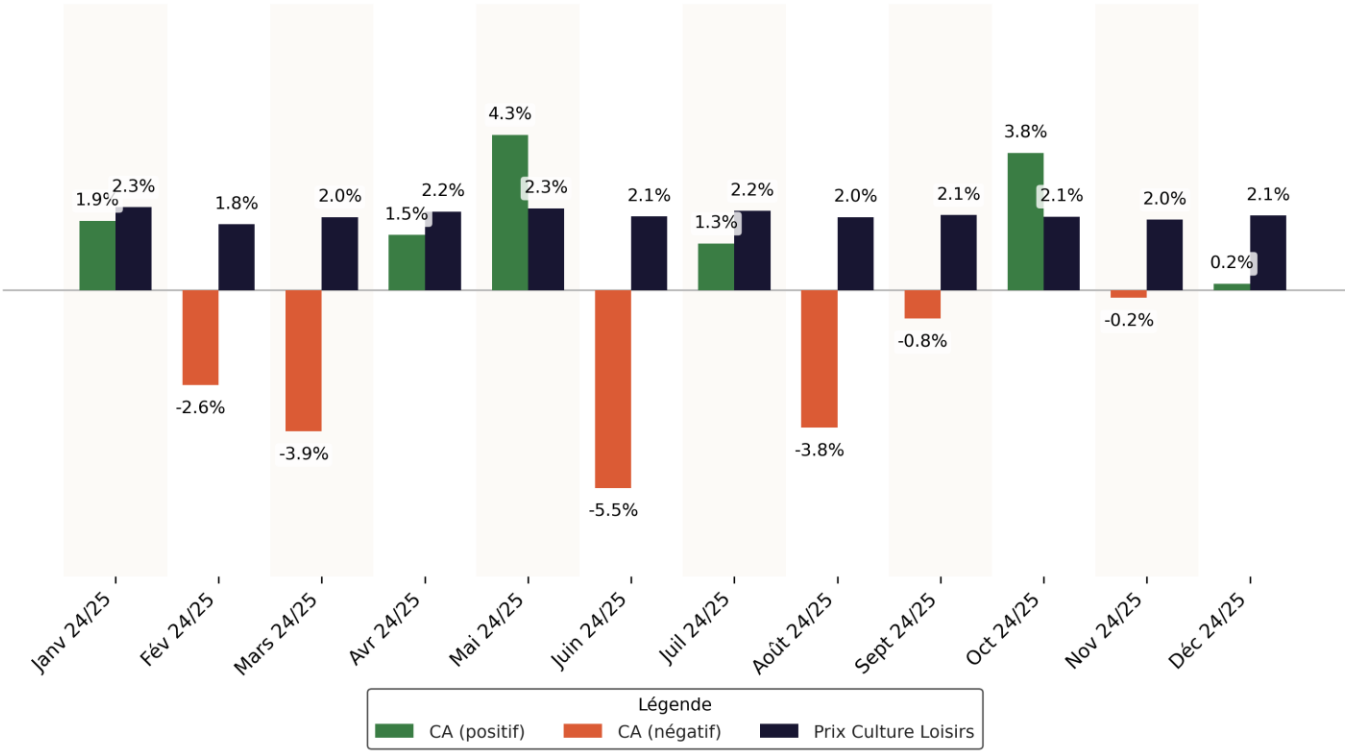
Le secteur de l'équipement de la maison enregistre un nouveau recul de -2,6% en décembre 2025, confirmant une tendance très morose depuis deux ans.

Ce repli s'inscrit dans un contexte de ralentissement prolongé du marché immobilier, qui freine les achats d'aménagement.



LA CULTURE ET LES LOISIRS

Évolution Culture Loisirs



	Décembre 2025	Depuis janvier 2025
Culture-Loisirs	0,2%	-0,4%
Cycles et motocycles	0,3%	-5,8%
Livres	0,1%	-0,5%
Jeux Jouets	2,3%	8,8%
Horlogerie Bijouterie	0,4%	-0,4%
Materiel de Sport	-3,2%	-1,1%
Presse Papeterie	0,6%	-0,1%

Le secteur culture et loisirs affiche une légère progression de +0,2% en décembre 2025.

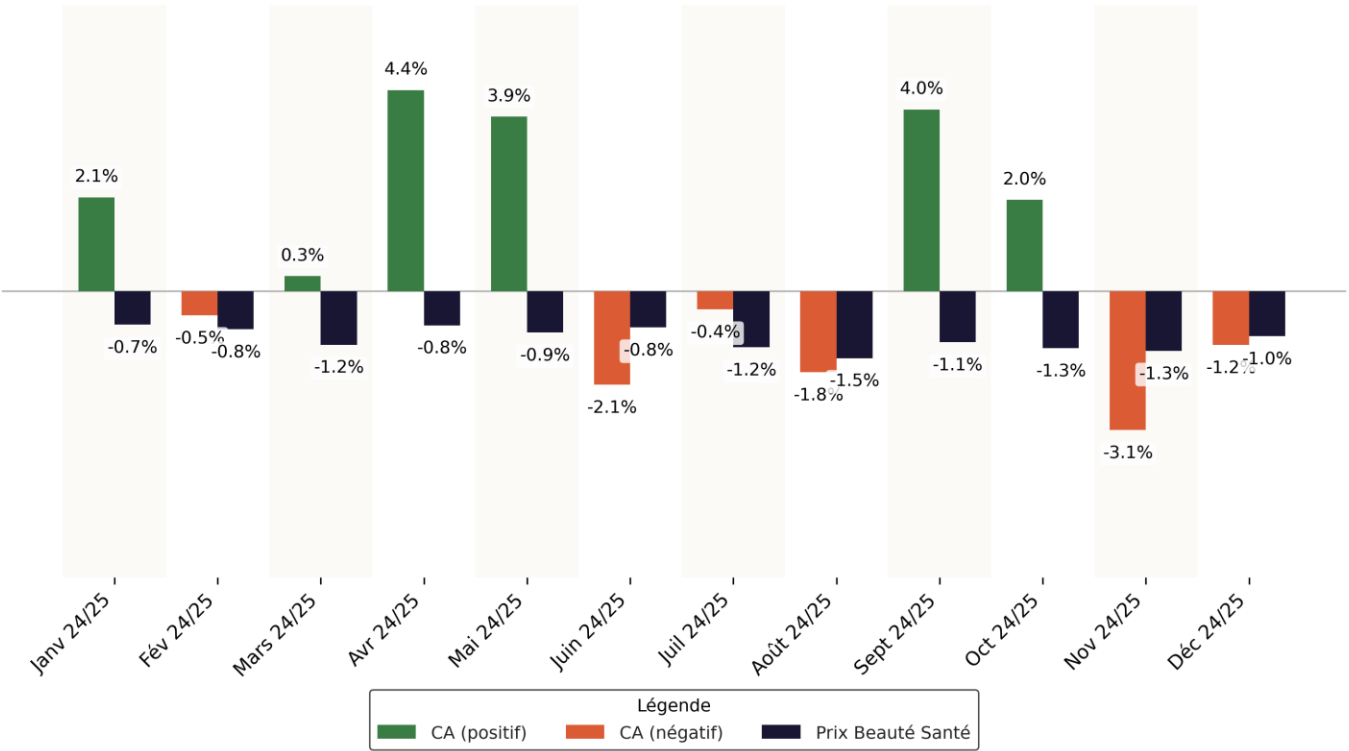


Toutefois, en cumulé sur l'année, la majorité des sous-secteurs enregistre des baisses, avec des amplitudes variées. Une exception notable concerne le secteur des jeux et jouets, qui a connu une forte dynamique tout au long de l'année et conclut 2025 avec une performance cumulée de +8,8%.



LA BEAUTÉ-SANTÉ

Évolution Beauté Santé

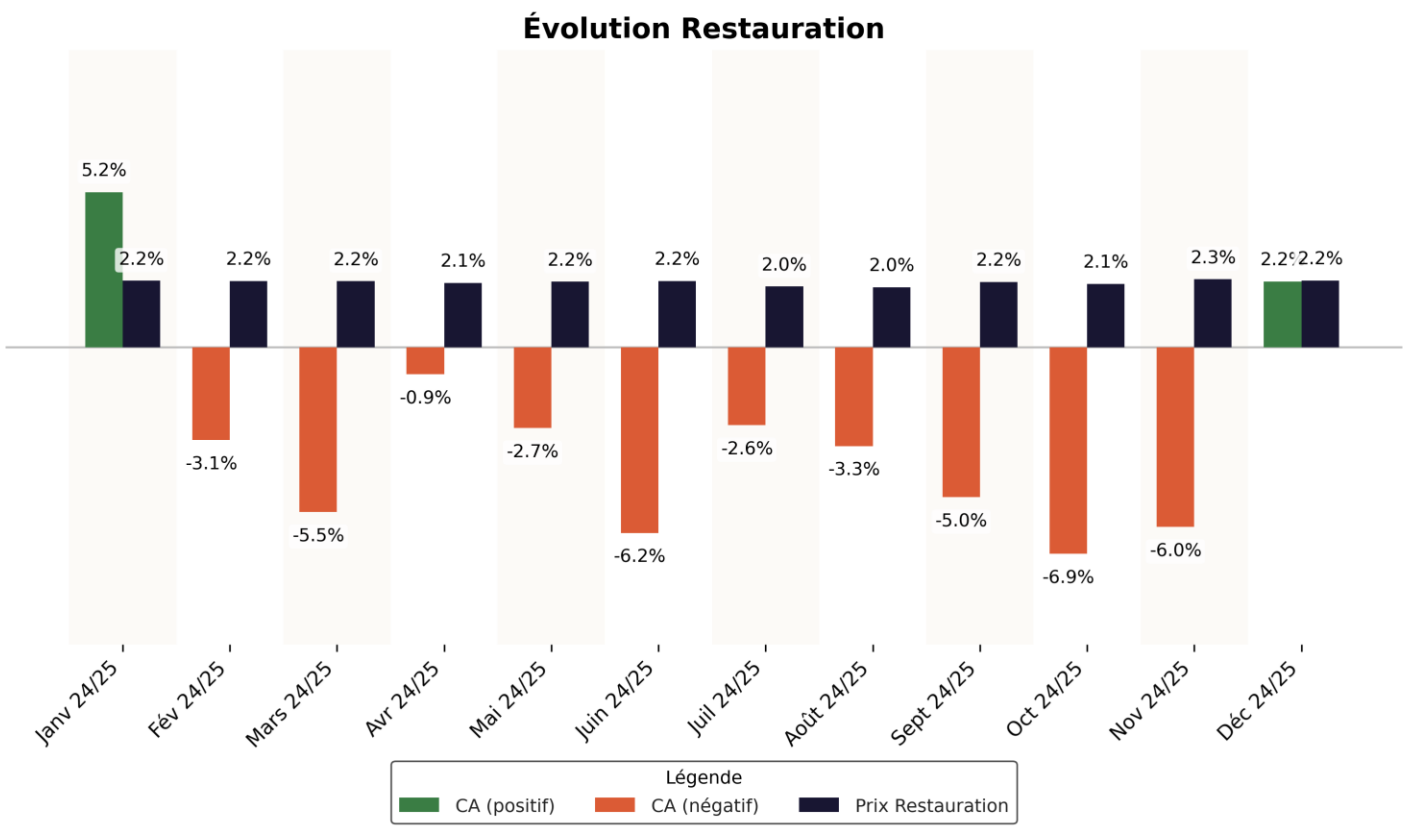


	Décembre 2025	Depuis janvier 2025
Beauté Santé	-1,2%	0,5%
Optique	1,7%	-0,2%
Parfumerie	-7,0%	-5,3%
Pharmacie	10,6%	6,0%



Le secteur beauté-santé enregistre une baisse de **-1,2%** en décembre 2025 par rapport à décembre 2024. Cette tendance est principalement due à une diminution de -7% dans le secteur de la parfumerie, tandis que la pharmacie et la parapharmacie affichent une hausse de +10,6%.

LA RESTAURATION



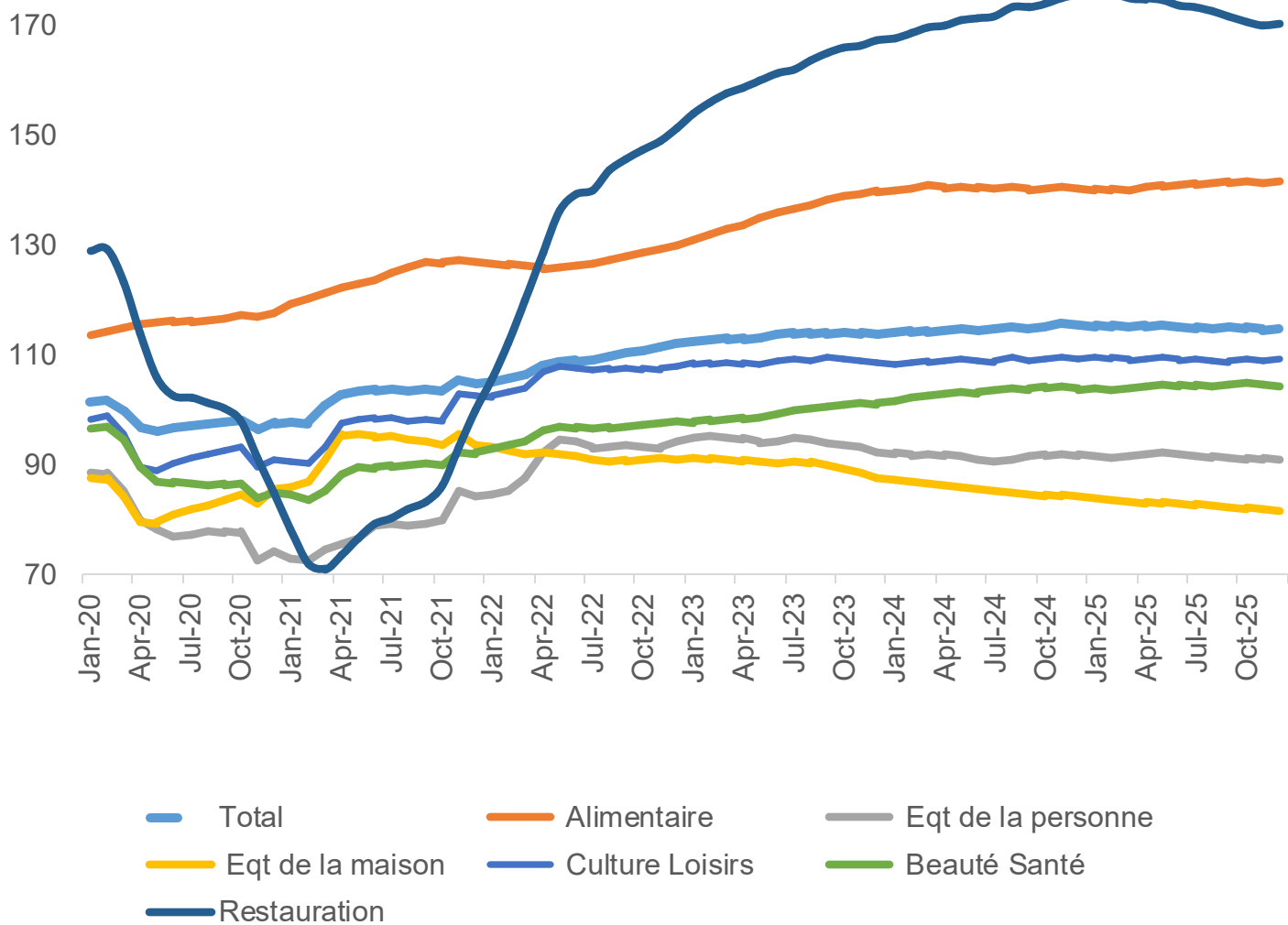
	Décembre 2025	Depuis janvier 2025
Restauration	2,2%	-3,1%

Source: Procos – novembre 2025
Décembre – Chiffres provisoires

→ **Le secteur de la restauration termine l'année 2025 avec une baisse de -3,1%.**

L'ÉVOLUTION SUR 12 MOIS GLISSANTS EN VALEUR PAR SECTEUR

Evolution en moyenne mobile depuis 2020



**POUR PLUS D'ANALYSES DU MARCHÉ, RETROUVEZ-
NOUS SUR LINKEDIN ET SAD-MARKETING.COM**