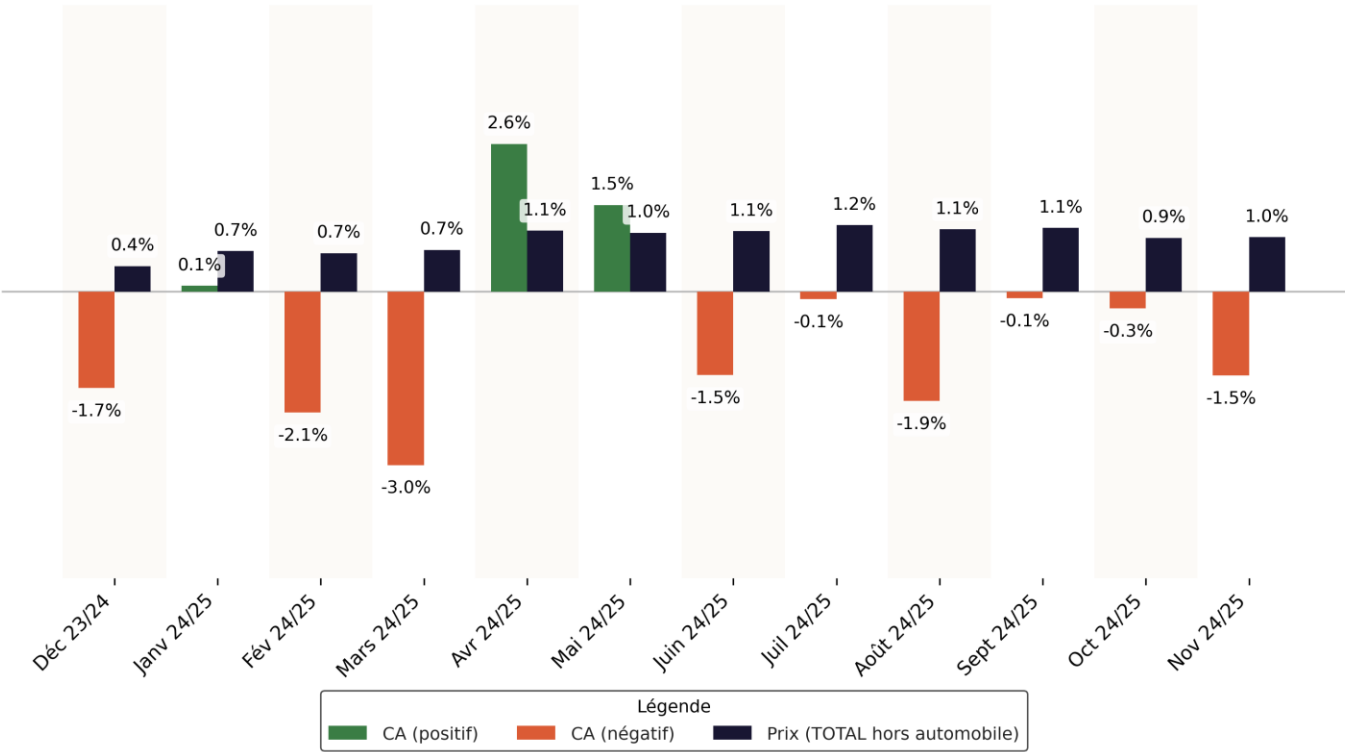


INDICATEUR DE CONJONCTURE NOVEMBRE 2025

L'ACTIVITÉ COMMERCIALE RECULE DE -1,5% EN NOVEMBRE 2025

Évolution du commerce et de la restauration



NOTE : Les indicateurs des mois précédents sont systématiquement corrigés à chaque nouvelle publication, en tenant compte des ajustements effectués par la Banque de France et l'INSEE sur leurs indices respectifs.

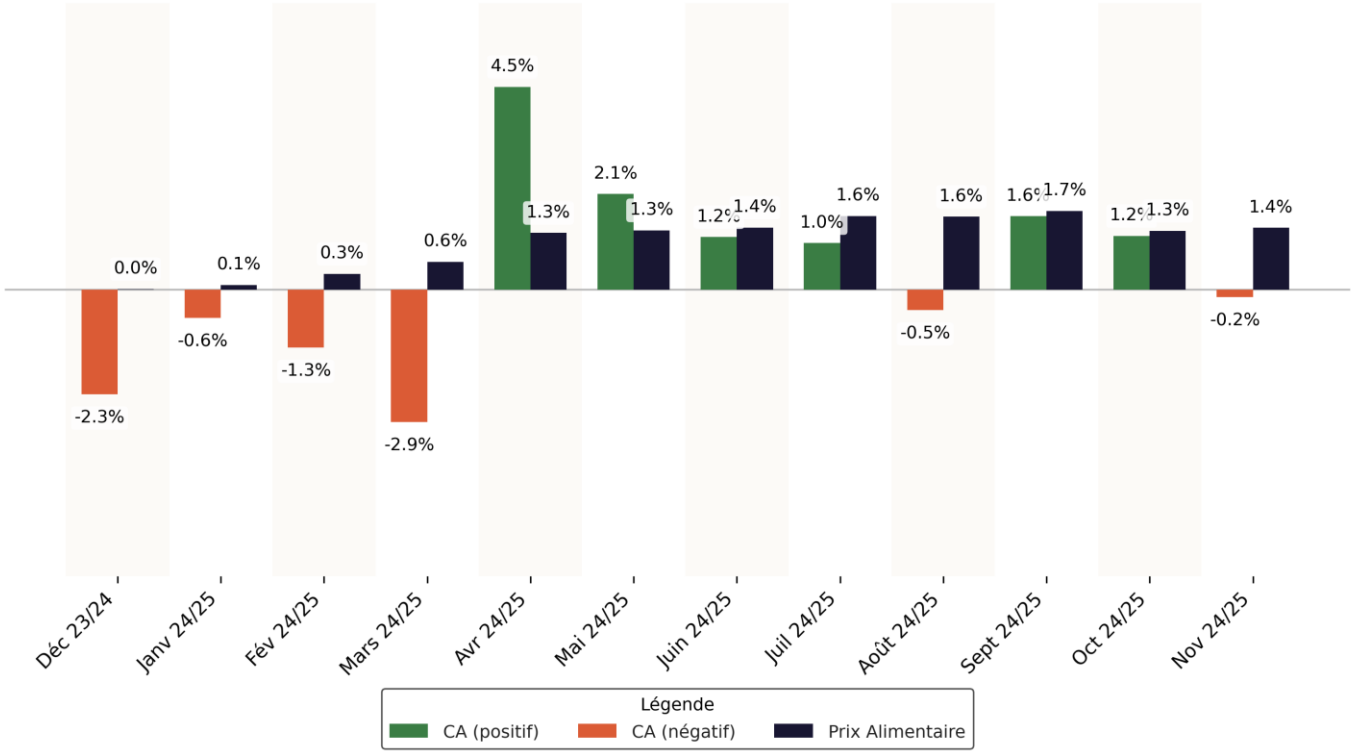
Evolution par circuit	Novembre 25/24	12 Mois	Depuis janvier 2025
Supermarchés	-1,2%	-0,3%	0,0%
Hypermarchés	-1,9%	-0,2%	0,2%
Enseignes Spécialisées (2)	-0,3%	-	-0,7%
Grands magasins	-5,0%	-5,7%	-5,4%
VAD (3)	3,4%	4,3%	4,6%
Petit commerce	-2,4%	-0,1%	0,2%
TOTAL	-1,5%	-0,7%	-0,6%

(1) : A partir des données Banque de France pour l'activité en valeur et Insee pour l'inflation. Hors cinéma, agences de voyages
(2) : Pour les enseignes spécialisées : source Procos
(3) : VAD : données octobre 2025



L'ALIMENTAIRE

Évolution Alimentaire



	Novembre 25/24	12 Mois	Depuis janvier 2025
Alimentaire*	-0,2%	0,3%	0,5%
Supermarchés (hors boucherie)			-1,0%
Hypermarchés (hors boucherie)			0,4%
Petits commerces alimentaires			0,6%

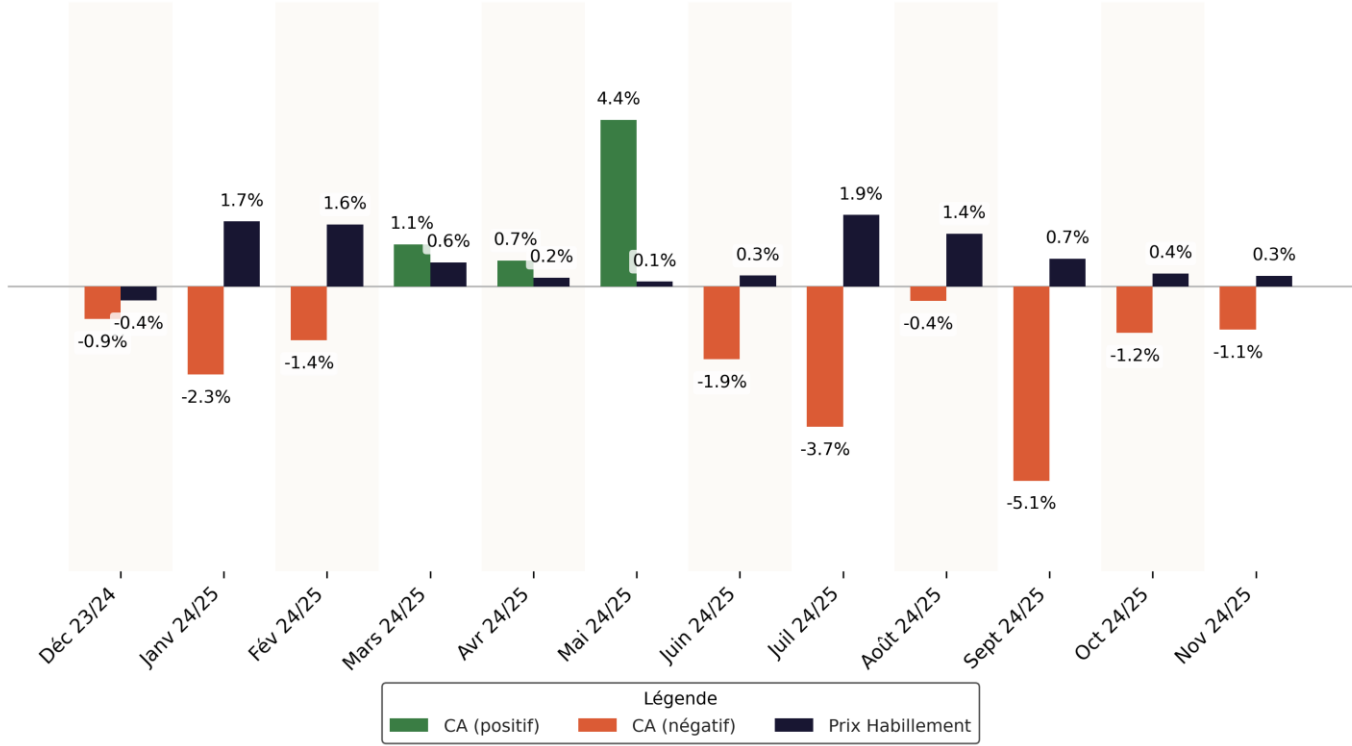
*Total alimentaire y compris les magasins spécialisés tels que Picard, Grand Frais, etc., ainsi que les achats en drive

Le secteur alimentaire baisse de -0,2% en novembre 2025 par rapport à novembre 2024.

Depuis le début de l'année, la tendance reste positive mais modérée, avec une croissance cumulée de +0,5%.

L'ÉQUIPEMENT DE LA PERSONNE

Évolution Eqt de la personne



	Novembre 2025	12 Mois	Depuis janvier 2025
Équipement de la personne	-1,1%	-1,0%	-1,0%
Prêt à Porter	-0,6%	-0,8%	-0,8%
Hm et Sm	-4,3%	-4,9%	-4,1%
Indépendants	-4,0%	-3,7%	-3,6%
GSS et succursales	1,4%	1,9%	1,7%
VAD (1)	-2,2%	-0,4%	-0,6%
Chaussures	-4,4%	-2,2%	-2,3%

(1) : VAD : données de octobre 2025



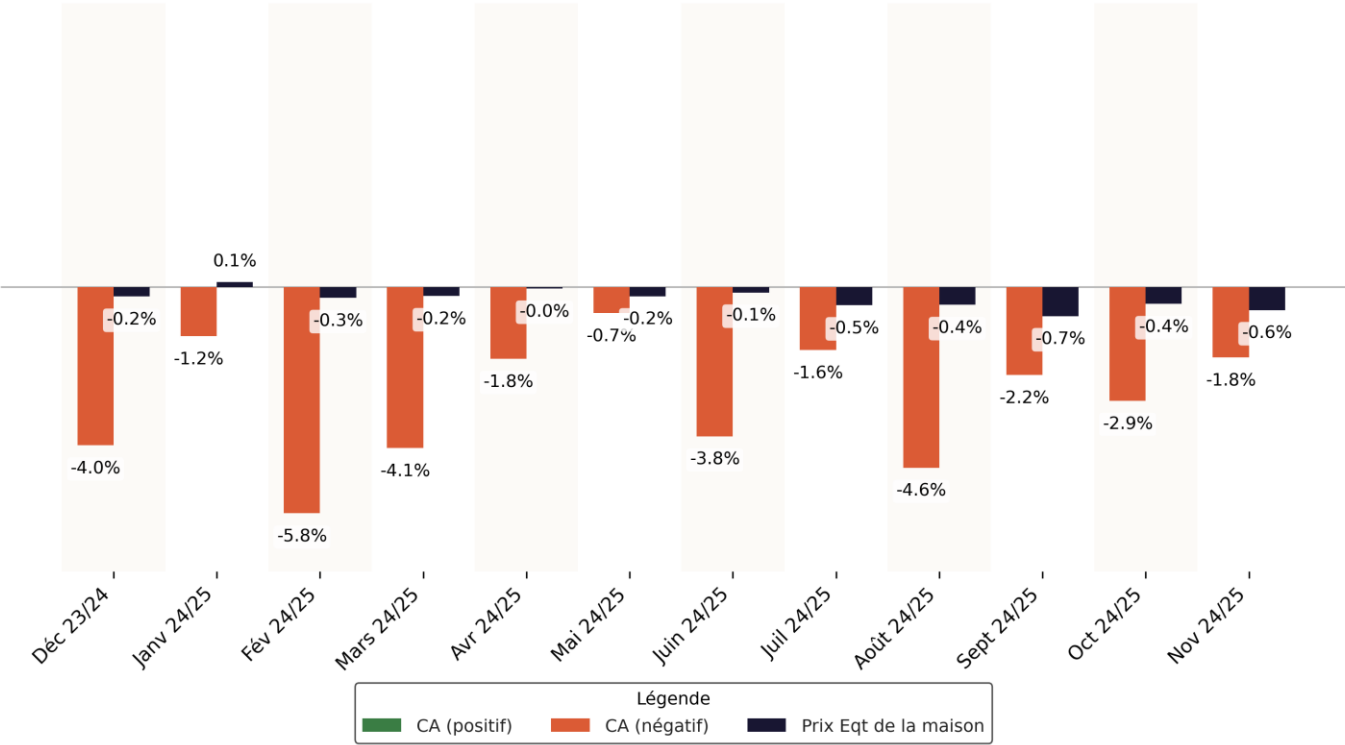
Le secteur de l'équipement de la personne recule de -1,1% en novembre 2025.

Après un assez bon début de l'année, l'activité est morose depuis juin.

La météo instable et la baisse de fréquentation en magasin pèsent sur la dynamique.

L'ÉQUIPEMENT DE LA MAISON

Évolution Eqt de la maison



	Novembre 2025	12 Mois	Depuis janvier 2025
Équipement de la maison	-1,8%	-2,8%	-2,7%
Meubles	-2,5%	-3,9%	-3,5%
Electromenager	-1,7%	-1,4%	-1,8%
Electronique Grand Public	-0,9%	-3,7%	-3,9%
Bricolage	-1,8%	-2,4%	-2,1%



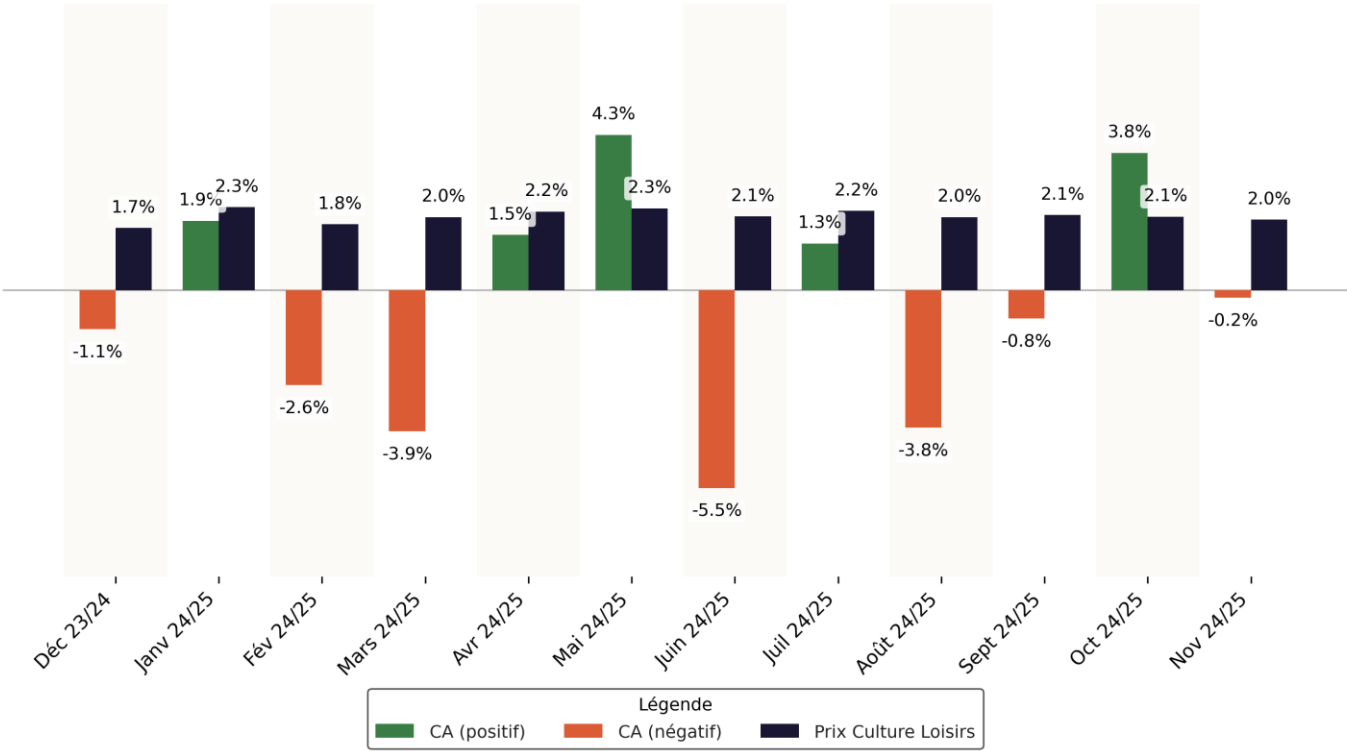
Le secteur de l'équipement de la maison enregistre un nouveau recul de -1,8% en novembre 2025, confirmant une tendance très morose depuis deux ans.

Ce repli s'inscrit dans un contexte de ralentissement prolongé du marché immobilier, qui freine les achats d'aménagement.



LA CULTURE ET LES LOISIRS

Évolution Culture Loisirs



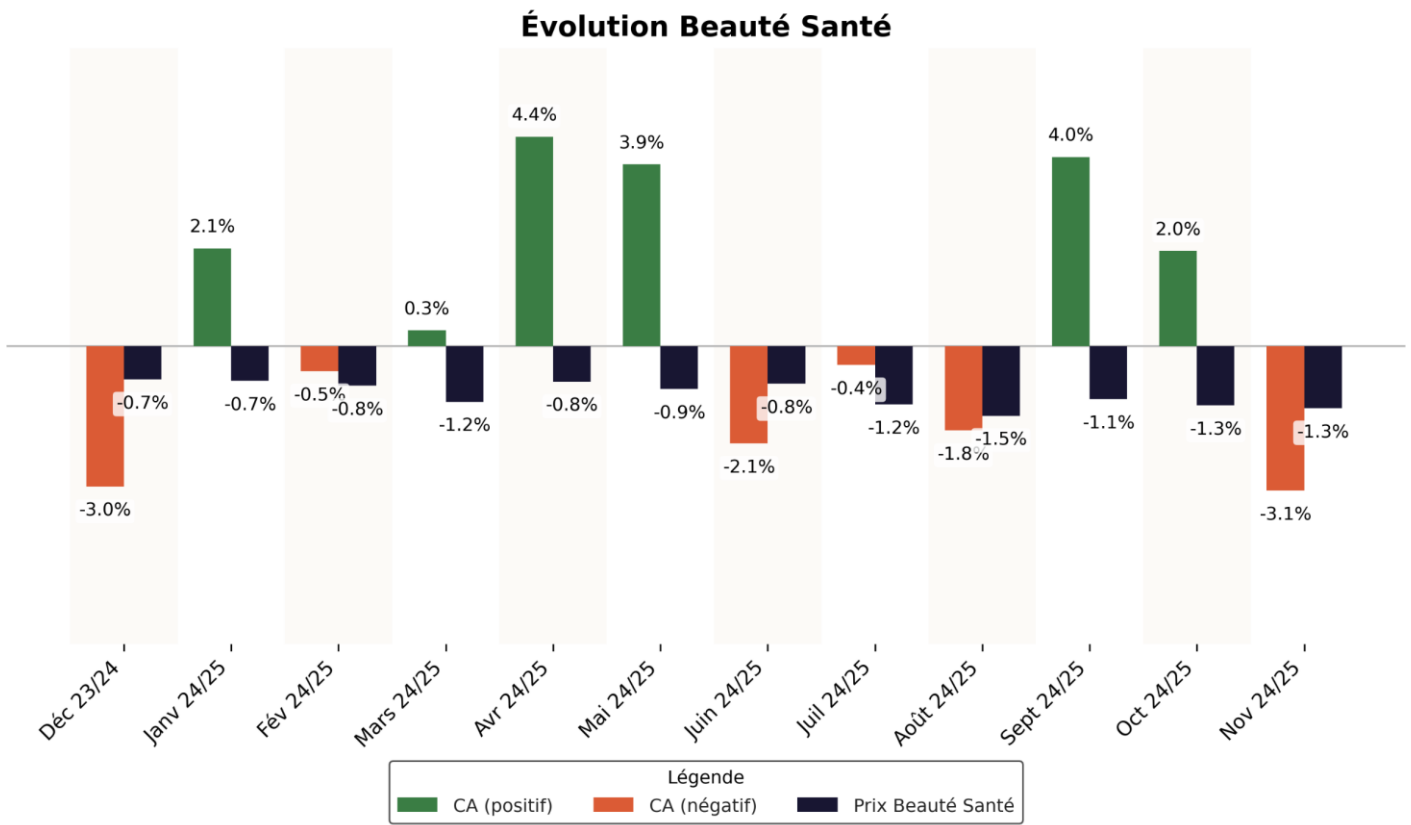
	Novembre 2025	12 Mois	Depuis janvier 2025
Culture-Loisirs	-0,2%	-0,5%	-0,4%
Cycles et motocycles	-9,3%	-6,5%	-6,1%
Livres	-0,7%	-0,7%	-0,6%
Jeux Jouets	-0,2%	10,3%	10,7%
Horlogerie Bijouterie	4,2%	-1,6%	-0,6%
Materiel de Sport	4,6%	-0,8%	-0,8%
Presse Papeterie	-1,5%	-0,4%	-0,2%



Le secteur **culture et loisirs** enregistre une légère baisse de **-0,2%** en novembre 2025.



LA BEAUTÉ-SANTÉ



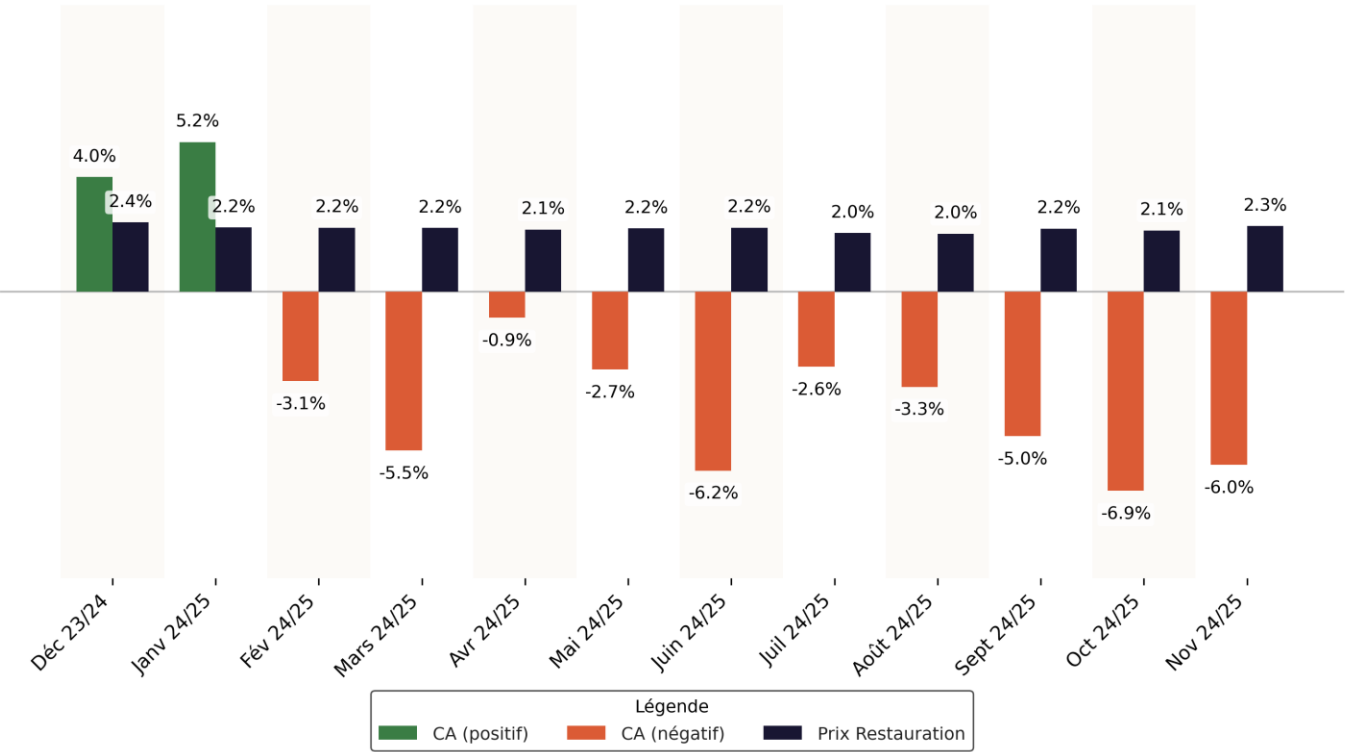
	Novembre 2025	12 Mois	Depuis janvier 2025
Beauté Santé	-3,1%	0,3%	0,8%
Optique	-4,0%	-0,7%	-0,3%
Parfumerie	-7,6%	-4,8%	-4,8%
Pharmacie	1,9%	5,3%	5,6%



Le secteur beauté-santé enregistre une baisse remarquable de **-3,1%** en novembre 2025 par rapport à novembre 2024.

LA RESTAURATION

Évolution Restauration



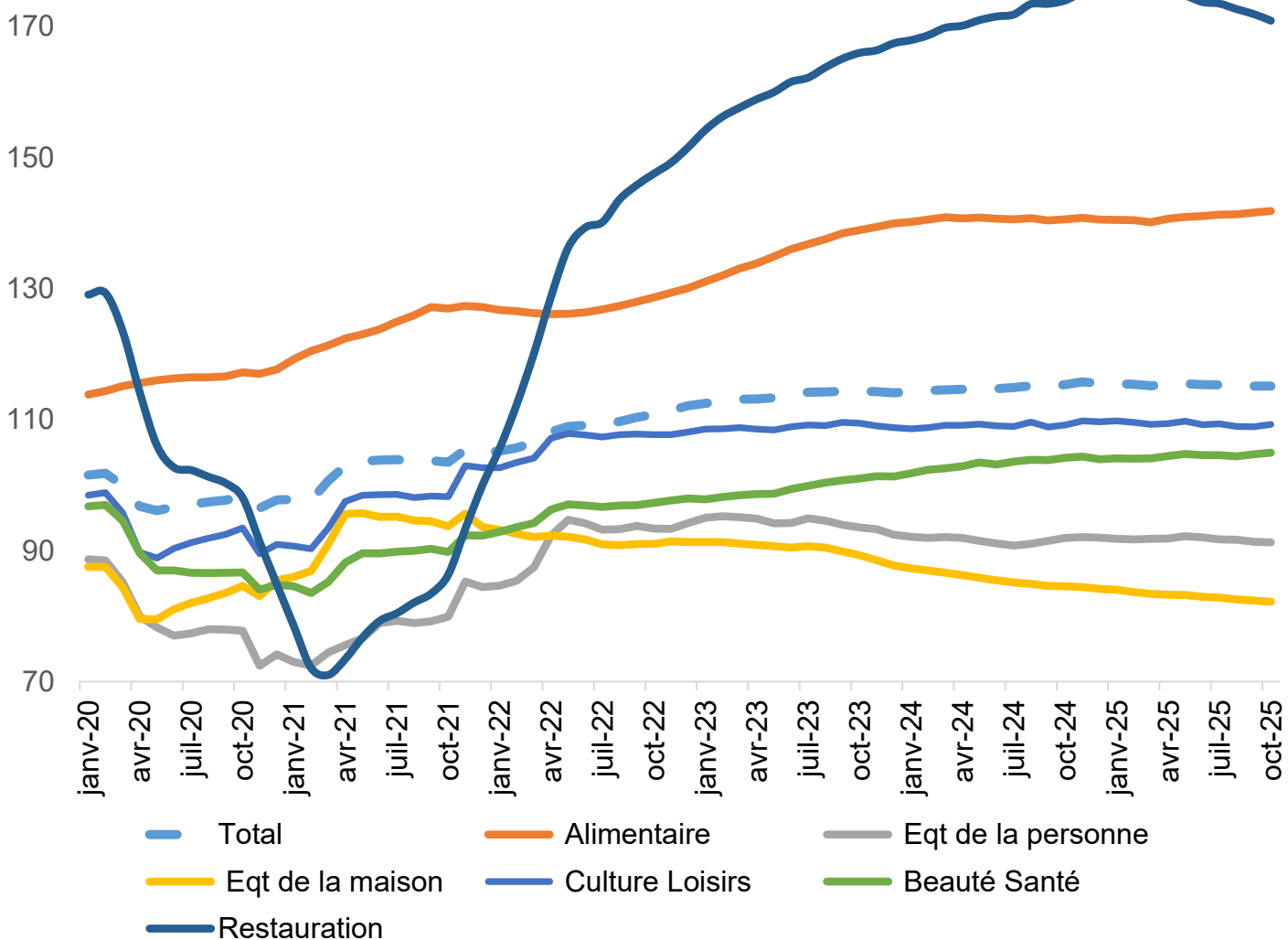
Source: Procos – décembre 2025

	Novembre 2025	12 Mois	Depuis janvier 2025
Restauration	-6,0%	-2,9%	-3,5%

→ La restauration poursuit sa baisse à -6% en novembre 2025.

L'ÉVOLUTION SUR 12 MOIS GLISSANTS EN VALEUR PAR SECTEUR

Evolution en moyenne mobile depuis 2020



POUR PLUS D'ANALYSES DU MARCHÉ, RETROUVEZ-NOUS SUR LINKEDIN ET SAD-MARKETING.COM

Nous aidons nos clients à prendre les bonnes décisions en leur apportant une information simple et utile.



Site internet

www.sad-marketing.com



Numéro

+33 (0) 3 20 81 58 20



E-mail

accueil-web@sad-marketing.com