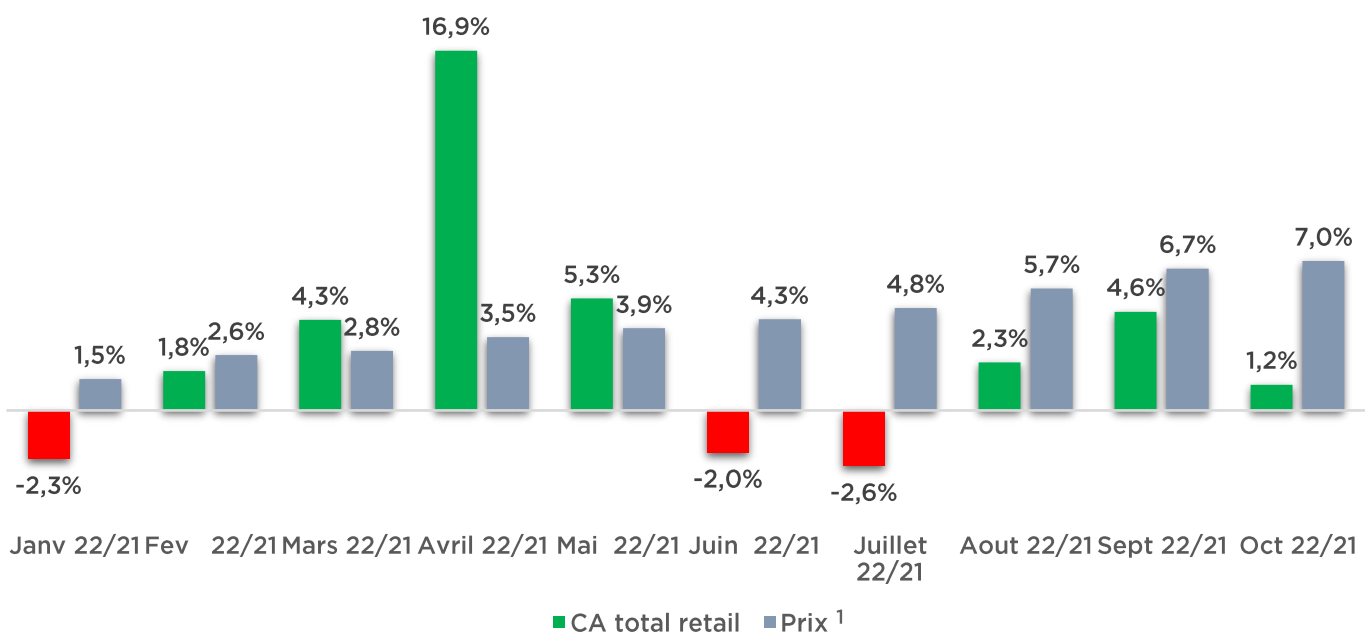


INDICATEUR DE CONJONCTURE OCTOBRE 2022

FAIBLE CROISSANCE DE LA CONSOMMATION ALORS QUE L'INFLATION S'ACCELÈRE



Évolution par circuit	Oct 22/21	12 Mois	Depuis début 2022
Supermarchés	2,8%	-0,1%	0,0%
Hypermarchés	1,8%	1,6%	1,4%
Enseignes Spécialisées ⁽²⁾	-1,5%	17,6%	12,8%
Grands magasins	7,8%	37,6%	37,2%
VAD ⁽³⁾	1,3%	-13,0%	-10,4%
Petit commerce	-2,3%	7,2%	5,0%
TOTAL	1,2%	3,3%	2,6%

(1) : A partir des données Banque de France pour l'activité en valeur et Insee pour l'inflation.

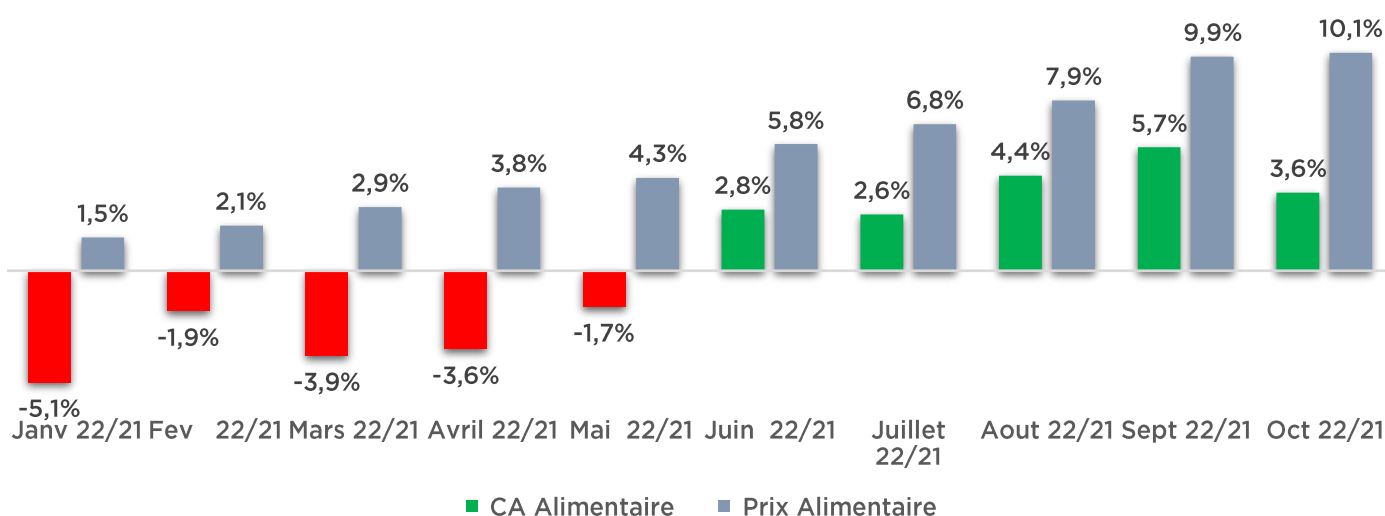
Hors restauration, cinéma, agences de voyages

(2): Pour les enseignes spécialisées : source Procos

(3) VAD : données de Septembre 2022

L'ALIMENTAIRE

Évolution en valeur et évolution des prix



	Oct 22/21	12 Mois	Depuis début 2022
Alimentaire	3,6%	0,1%	0,2%
Supermarchés (hors boucherie)	3,6%	-0,6%	-0,4%
Hypermarchés (hors boucherie)	5,4%	2,2%	2,3%
Petits commerces alimentaires	-17,9%	-8,6%	-10,2%

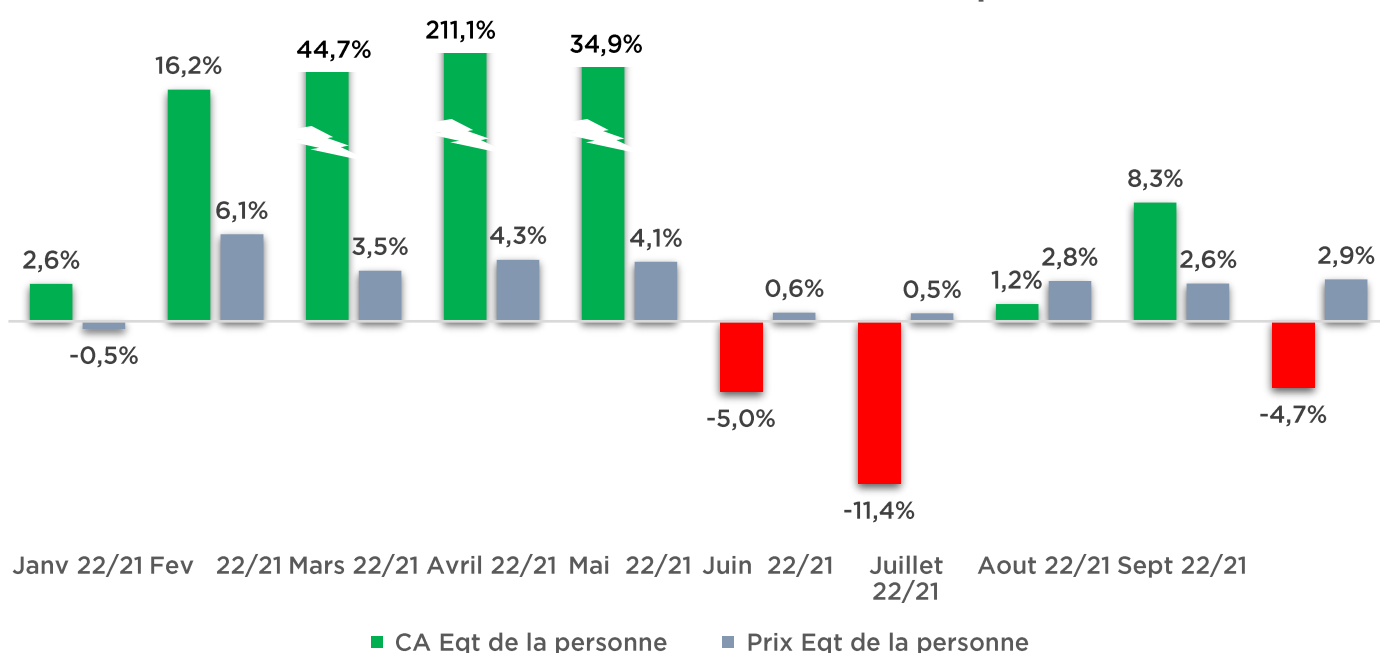
La hausse des prix de l'alimentaire continue mais à un rythme plus faible.

Le petit commerce a effacé toute la progression de la période de la pandémie et est revenu au niveau de 2018.

D'après Kantar, 3 enseignes voient leurs parts de marché alimentaire progresser en cette période de forte inflation : Lidl, Aldi et Intermarché.

L'ÉQUIPEMENT DE LA PERSONNE

Évolution en valeur et évolution des prix

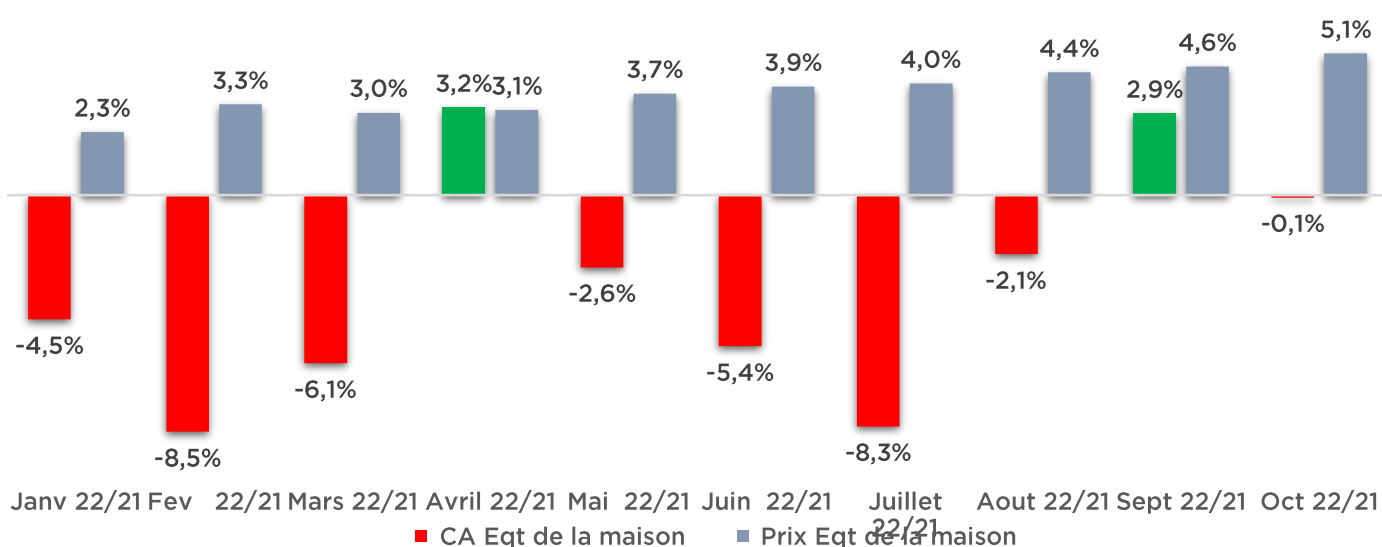


	Oct 22/21	12 Mois	Depuis début 2022
Équipement de la personne	-4,7%	16,8%	13,6%
Prêt à Porter	-4,1%	17,7%	14,7%
Hm et Sm	-4,0%	4,5%	2,1%
Indépendants	-10,5%	18,4%	10,4%
GSS et succursales	-2,9%	21,4%	17,7%
VAD	4,0%	-15,0%	-13,5%
Chaussures	-8,2%	12,3%	8,4%

Après avoir bien résisté en début d'année, l'équipement de la personne recule en Octobre en raison de températures anormalement élevées et la pénurie de carburants.

L'ÉQUIPEMENT DE LA MAISON

Évolution en valeur et évolution des prix

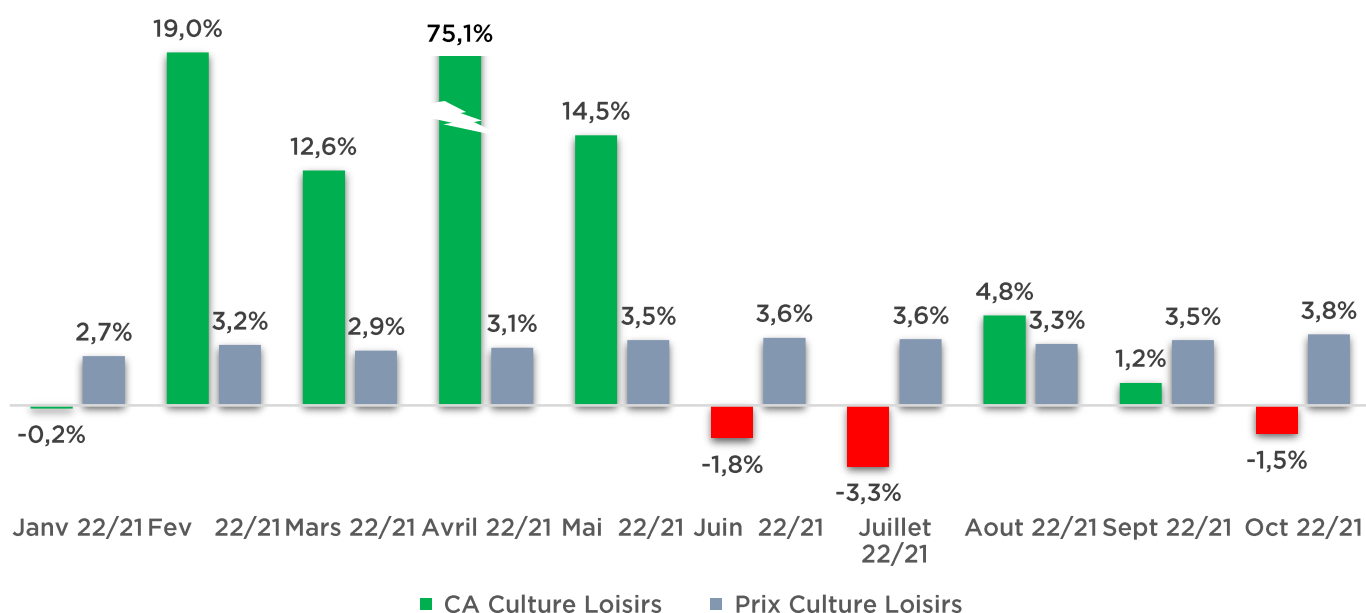


	Oct 22/21	12 Mois	Depuis début 2022
Équipement de la maison	-0,1%	-2,9%	-3,4%
Meubles	2,1%	-0,5%	-2,7%
Électroménager	-4,2%	-5,2%	-6,1%
Électronique Grand Public	-5,2%	-5,2%	-5,4%
Bricolage	3,3%	-1,9%	-1,4%

Évolutions contrastées selon les activités avec de bonnes performances en meuble et électroménager et une nouvelle chute en produits blancs et bruns. Pour les premiers, l'inflation est forte (+7% sur un an) alors que les produits bruns (TV,...) sont déflationnistes (-0,5% sur un an)

LA CULTURE ET LES LOISIRS

Évolution en valeur et évolution des prix

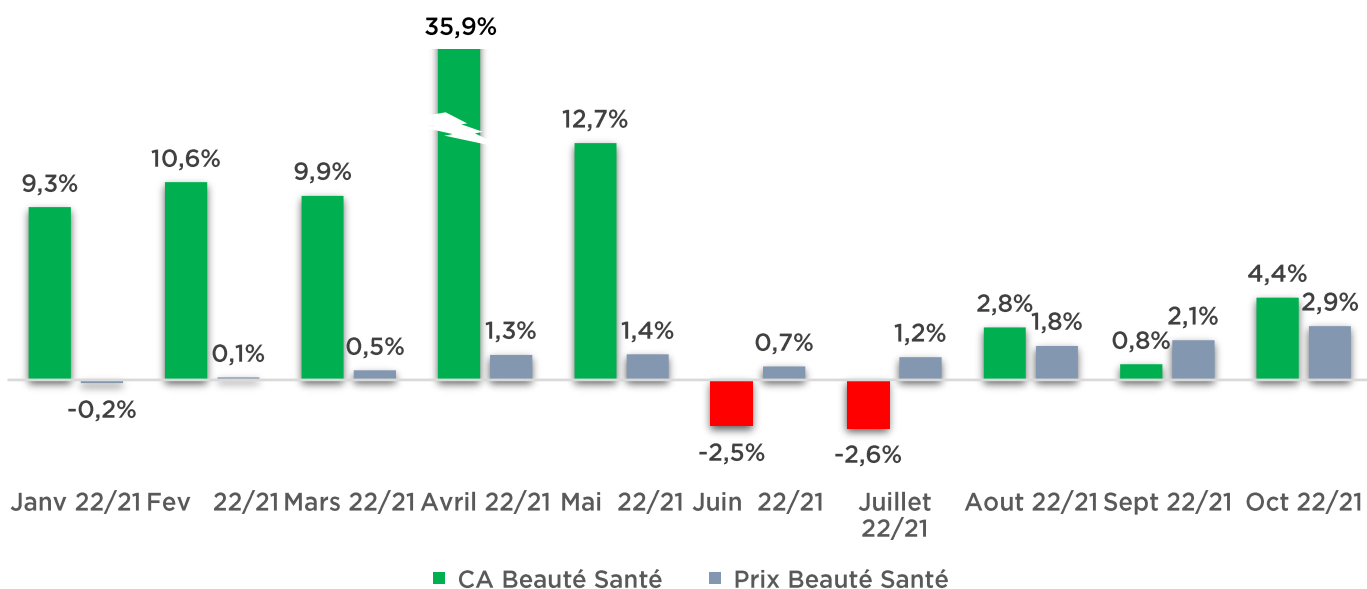


	Oct 22/21	12 Mois	Depuis début 2022
Culture-Loisirs	-1,5%	11,7%	8,1%
Cycles et motos	-1,3%	1,8%	0,5%
Livres	-4,8%	8,6%	3,1%
Jeux Jouets	-8,0%	9,3%	5,2%
Horlogerie Bijouterie	-5,1%	13,2%	10,2%
Materiel de Sport	7,5%	23,6%	16,2%
Presse Papeterie	-0,3%	5,2%	5,2%

Les articles de sports restent à contrecourant de l'ensemble de la consommation avec une forte augmentation en volume (+7,5%) et une inflation limitée (+3,5% sur un an).

LA BEAUTÉ-SANTÉ

Évolution en valeur et évolution des prix

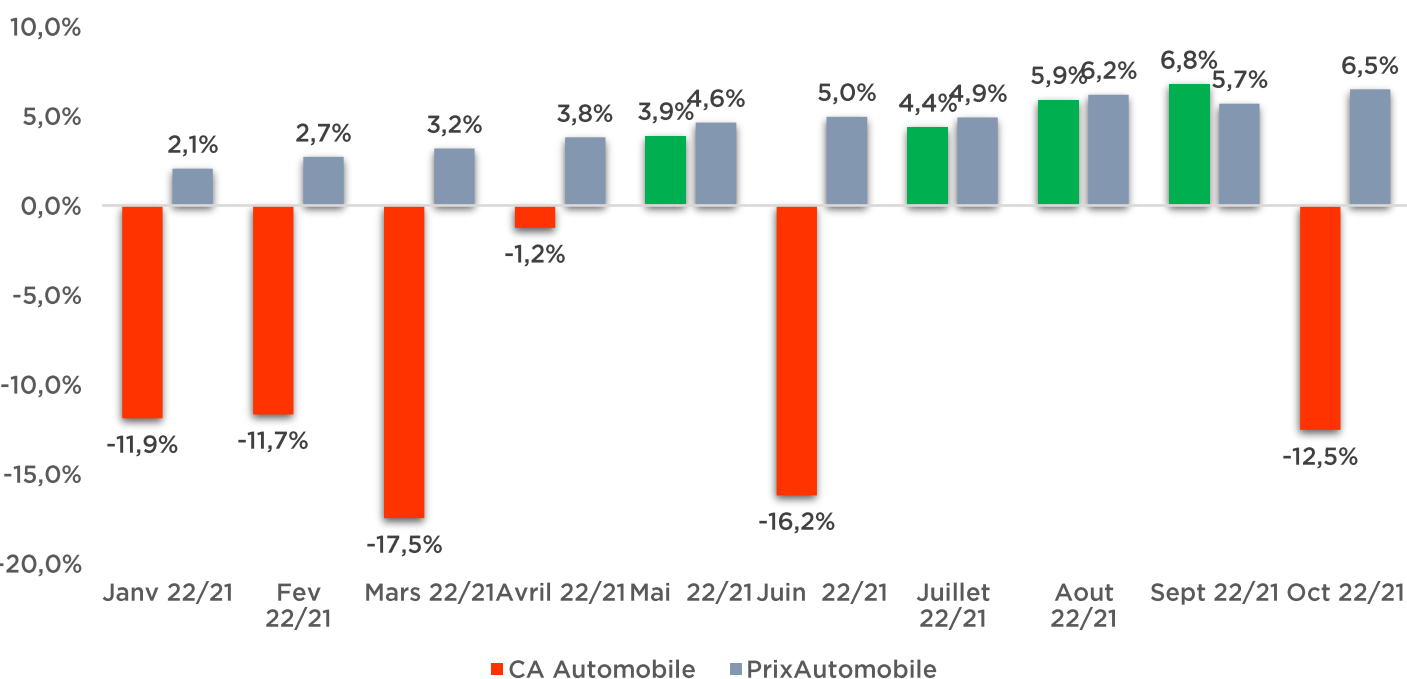


	Oct 22/21	12 Mois	Depuis début 2022
Beauté-Santé	4,4%	8,3%	7,1%
Optique	-2,7%	0,3%	-0,6%
Parfumerie	7,6%	9,5%	8,3%
Pharmacie	5,0%	11,2%	10,0%

La baisse en valeur reste très légère après un début d'année fructueux. Les prix des produits de beauté, mais aussi d'hygiène, augmentant de 5% sur 1 an, les français réduisent leur consommation.

L'AUTOMOBILE

Évolution en valeur et évolution des prix

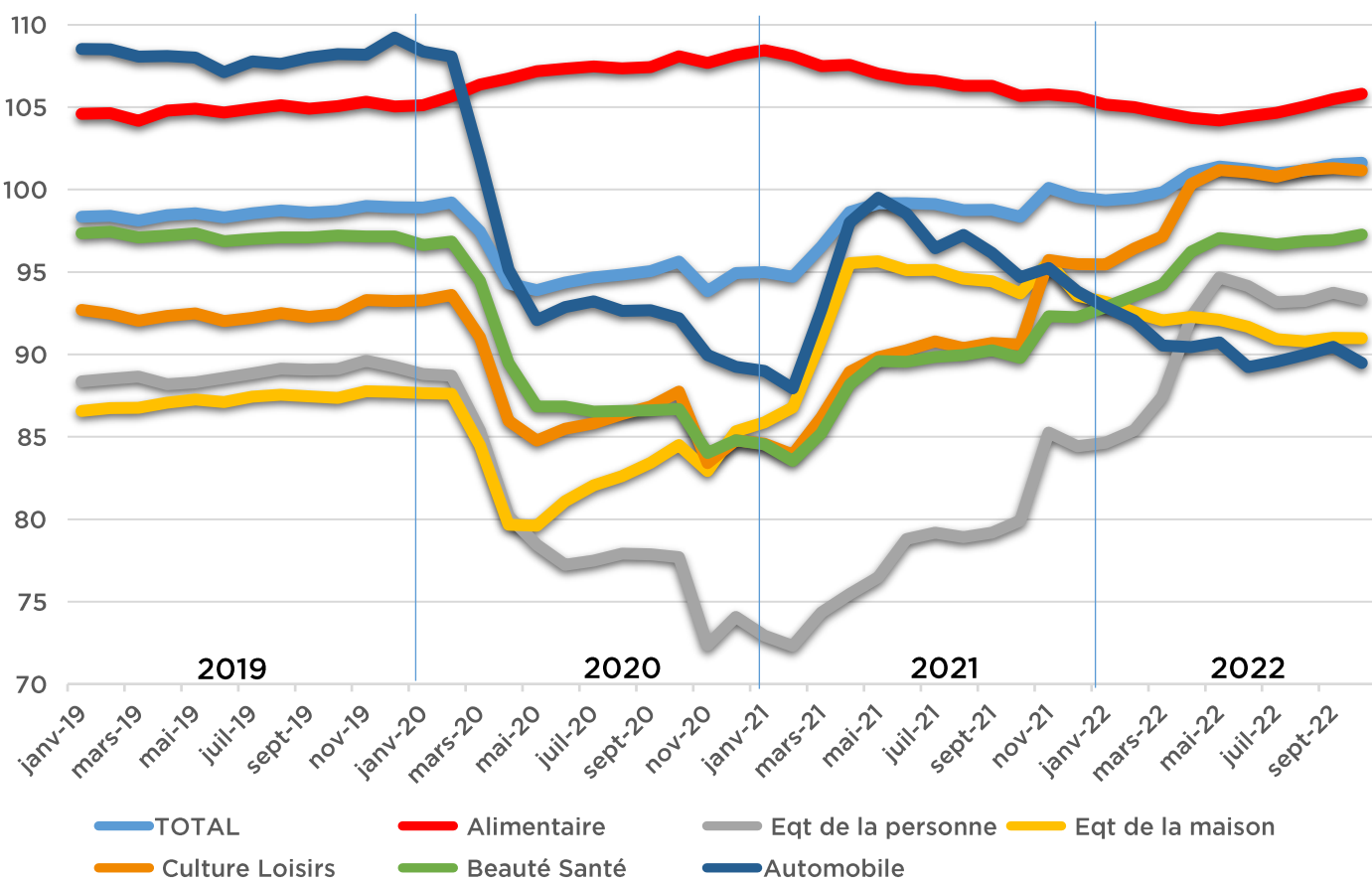


	Oct 22/21	12 Mois	Depuis début 2022
--	-----------	---------	-------------------

Automobile	-12,5%	-5,5%	-5,6%
Équipement Automobile	2,3%	10,9%	8,1%
Auto neuves	-36,2%	-19,8%	-17,3%

Depuis le printemps 2021, le marché automobile est freiné en Europe et en Amérique par une série de problèmes logistiques, dont une pénurie de semi-conducteurs. L'inflation et les craintes d'une récession vont continuer à peser sur la demande.

L'ÉVOLUTION SUR 12 MOIS GLISSANTS EN VALEUR PAR SECTEUR



**POUR PLUS D'ANALYSES DU MARCHÉ,
RETROUVEZ NOUS SUR LINKEDIN ET
SAD-MARKETING.COM**

LILLE

23 rue de la Performance
59650 Villeneuve-d'Ascq
+33 (0)3 20 81 58 20

PARIS

18 rue Gérando
75009 Paris
+33 (0)1 44 85 01 86

DUBAÏ

Parkside Retail Level
Cluster R - Jumeirah Lakes Towers
+971 (0) 52 961 8840

