



INDICATEUR DE CONJONCTURE

Février 2022

Gonzague Hannebicque - g.hannebicque@sad-marketing.com



LILLE

PARIS

DUBAÏ

Une reprise en trompe l'oeil



+1,2%¹
Janv 2021/
Janv 2022



5%
Sur 12 mois



**-0,7% depuis
janvier 2022**

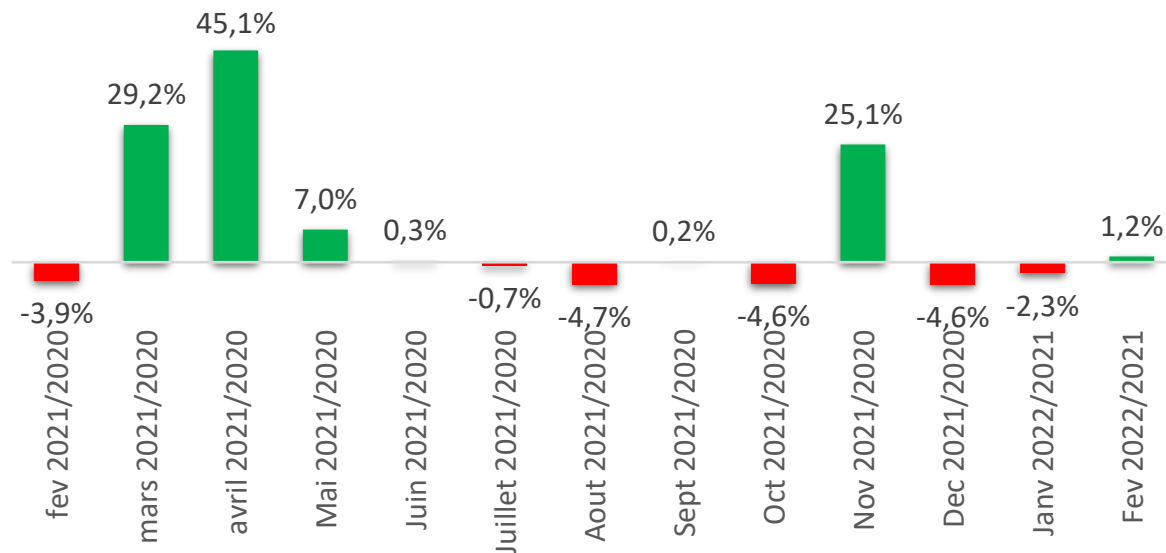
Légère reprise de la consommation en Février même si la comparaison avec 2021 est délicate, puisqu'il y a un an les grands centres commerciaux étaient fermés.

Grand gagnant des périodes de confinement, l'équipement de la maison, est en net ralentissement depuis Décembre. A contrario, l'équipement de la personne poursuit sa remontée commencée depuis un an.

(1) : Hors restauration, cinéma, agences de voyages

(2) : Pour les enseignes spécialisées: source Procos

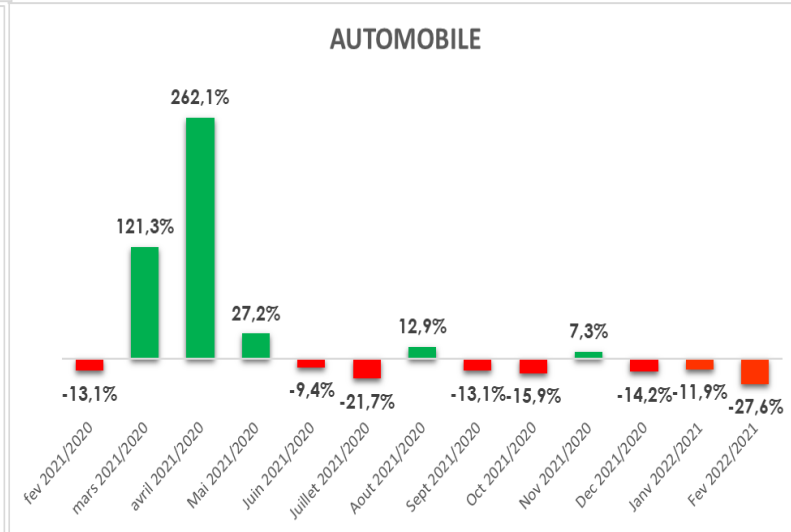
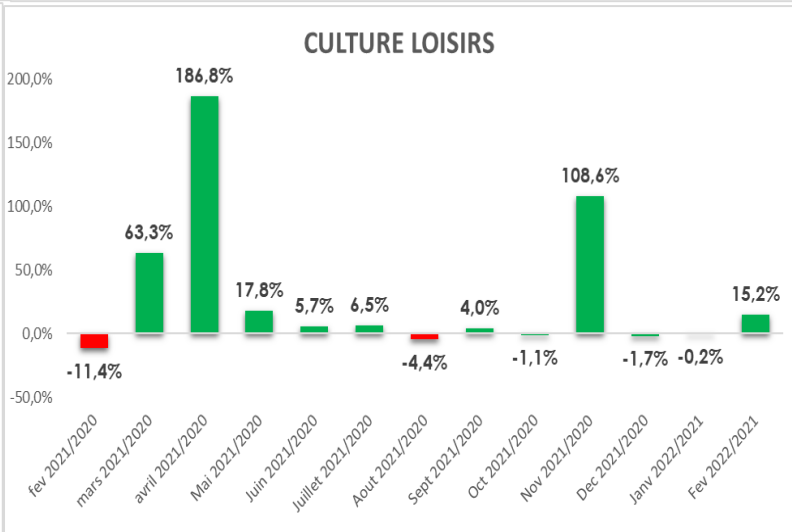
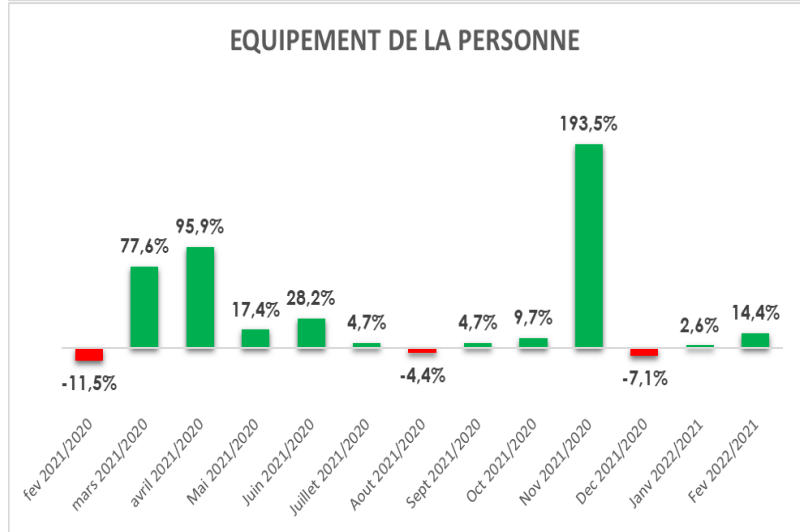
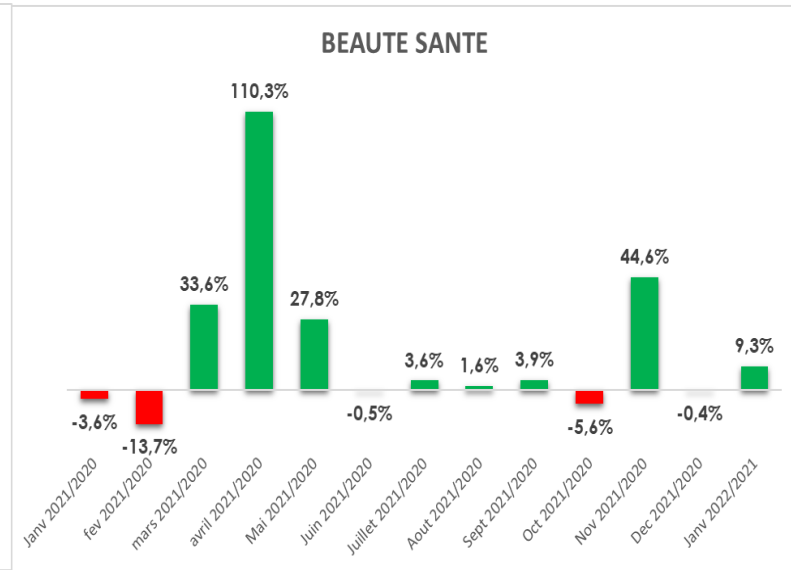
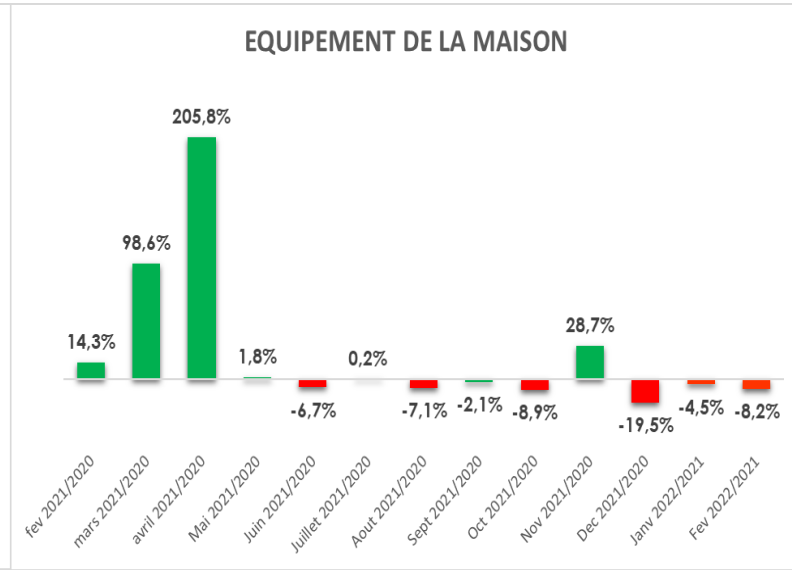
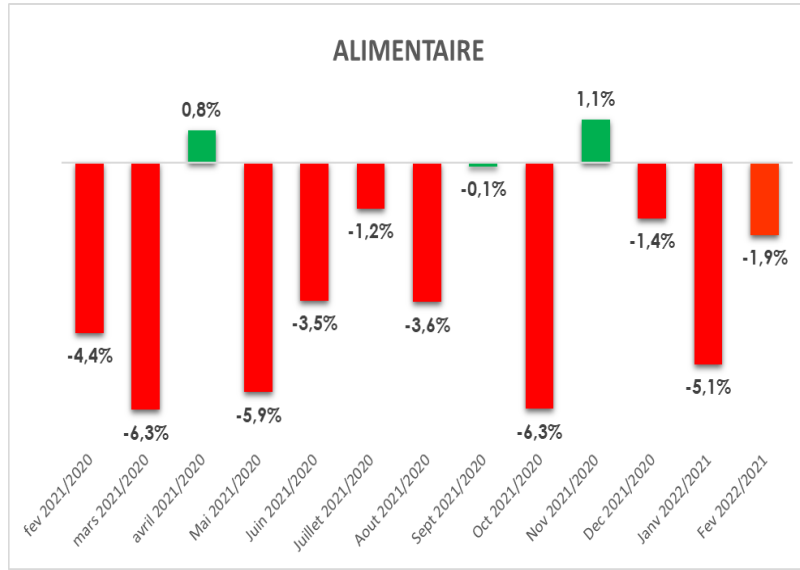
(3) VAD : données de Janvier 2022



Evolution par circuit	Fev 2022/2021	12 Mois	Depuis debut 2022
Supermarchés	-2,4%	-3,4%	-2,8%
Hypermarchés	0,2%	-1,1%	-1,8%
Enseignes Spécialisées (1)	20,4%	19,2%	8,2%
Grands magasins	60,3%	20,4%	26,1%
VAD (2)	-4,4%	-0,3%	-4,4%
Petit commerce	0,7%	13,2%	2,4%
TOTAL	1,2%	5,0%	-0,7%



Indicateur par secteur





Alimentaire, équipement de la maison et automobile en régression

	Fev 2022/2021	12 Mois	Depuis debut 2022
Alimentaire	-1,9%	-2,9%	-3,6%
Supermarchés (hors boucherie)	-3,6%	-4,0%	-3,8%
Hypermarchés (hors boucherie)	1,7%	-1,4%	-1,6%
Petits commerces alimentaires	-10,5%	-1,3%	-8,0%

	Fev 2022/2021	12 Mois	Depuis debut 2022
Equipelement de la personne	14,4%	17,9%	7,0%
Prêt à Porter	17,7%	18,8%	9,5%
<i>Hm et Sm</i>	-8,0%	4,6%	-3,3%
<i>Indépendants</i>	-3,0%	25,7%	2,3%
<i>GSS et succursales</i>	27,6%	21,7%	12,6%
<i>VAD</i>	-6,7%	-6,1%	-57,0%
Chaussures	-1,6%	13,6%	-4,2%

	Fev 2022/2021	12 Mois	Depuis debut 2022
Equipelement de la maison	-8,2%	6,7%	-6,2%
Meubles	-12,9%	11,1%	-6,2%
Electromenager	-11,9%	0,9%	-8,8%
Electronique Grand Public	-4,8%	4,8%	-5,1%
Bricolage	-4,7%	8,3%	-5,3%

	Fev 2022/2021	12 Mois	Depuis debut 2022
Culture-Loisirs	15,2%	14,7%	6,5%
Cycles et motocycles	-2,6%	13,7%	-1,5%
Livres	24,3%	21,3%	9,8%
Jeux Jouets	4,6%	7,0%	-0,7%
Horlogerie Bijouterie	12,9%	16,3%	3,3%
Materiel de Sport	48,6%	25,8%	29,2%
Presse Papeterie	-1,9%	7,1%	-4,7%

	Fev 2022/2021	12 Mois	Depuis debut 2022
Beauté Santé	8,9%	11,9%	9,1%
Optique	-5,4%	13,5%	-5,1%
Parfumerie	10,0%	9,6%	2,3%
Pharmacie	16,3%	13,2%	21,4%

	Fev 2022/2021	12 Mois	Depuis debut 2022
Automobile	-27,6%	3,4%	-19,2%
Equipelement Automobile	3,2%	14,4%	5,1%
Auto neuves	-47,5%	-8,2%	-36,5%

	Fev 2022/2021	12 Mois	Depuis debut 2022
TOTAL	1,2%	5,0%	-0,7%

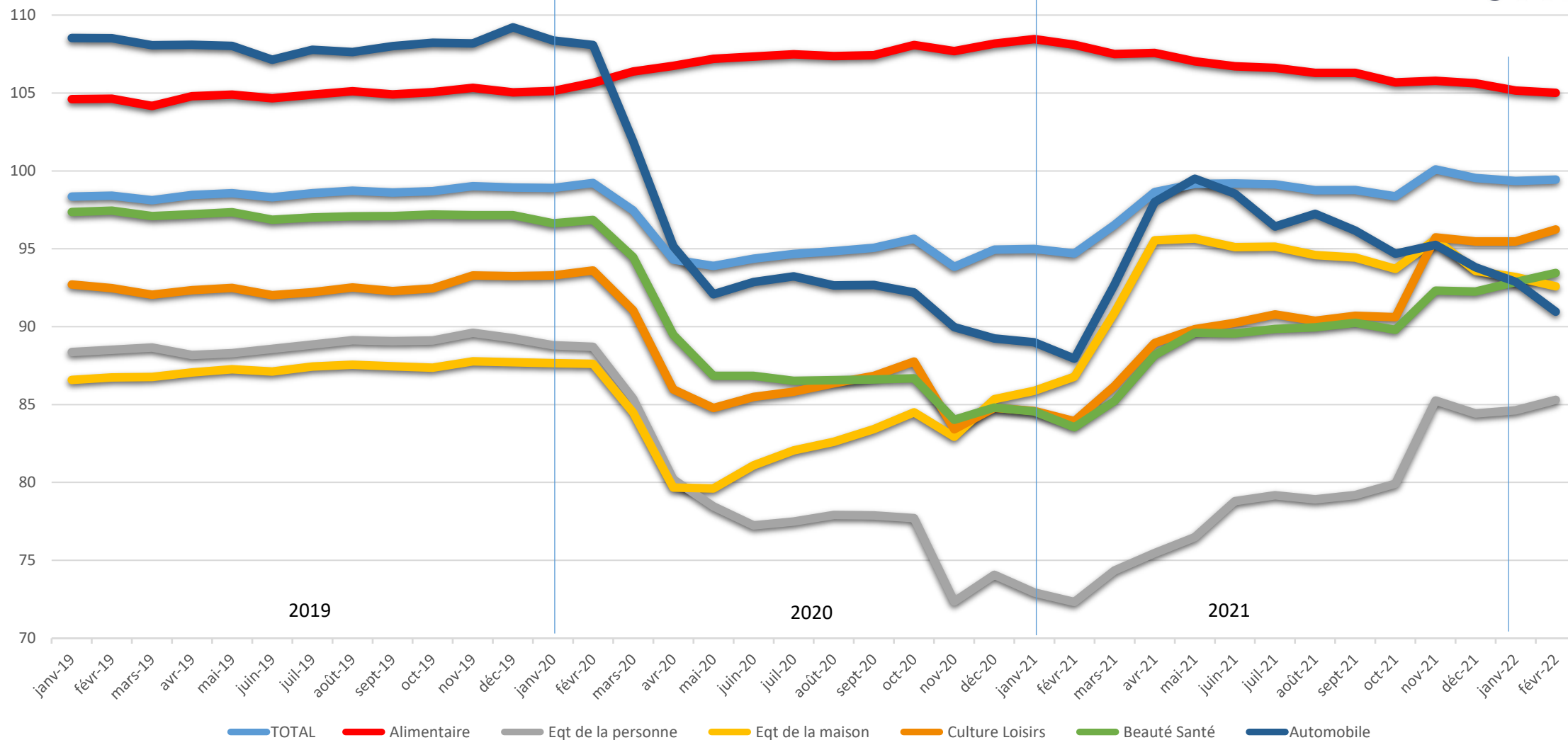
9820,0%



Evolution sur 12 mois glissants en valeur par secteur

SAD MARKETING

INDICATEUR
SAD



Quelles prévisions pour la consommation des ménages en 2022?

Avant la crise Ukrainienne, l'ensemble des instituts de conjoncture anticipait que la consommation des ménages croîtrait entre **5 % et 7 % en 2022**. La reprise de l'épidémie et le conflit ukrainien nécessitent de réviser ces prévisions.

Les facteurs favorables à la consommation

- La consommation dispose de deux atouts puissants en 2022: une base d'emplois et de revenus dynamiques, à laquelle s'ajoute la réserve d'épargne : les ménages disposent d'un surplus d'épargne financière très important (175 milliards d'euros fin 2021).
- La levée des restrictions sanitaires qui permet le retour progressif des touristes internationaux même si les chiffres sont encore très en retrait par rapport à 2019 (-17% en janvier 2022/janvier 2019).

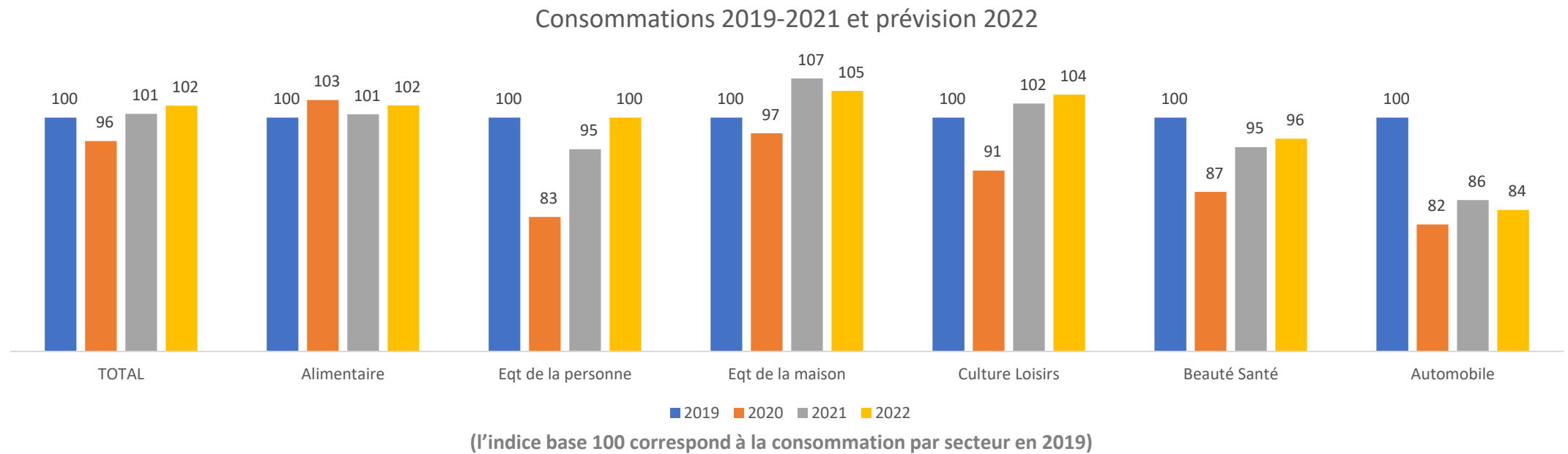
Les facteurs défavorables à la consommation

- L'augmentation des prix de l'énergie: gas-oil (+53% en un an), gaz (+54%),.... Les cours des métaux et des matières premières agricoles sont aussi repartis à la hausse dès la fin de 2021: la Russie est le 3e producteur de pétrole brut, le premier producteur et exportateur mondial de gaz et un important fournisseur de céréales, d'engrais et de métaux industriels tels que le nickel, l'aluminium et le palladium.
- L'inflation qui pourrait dépasser 4% en 2022 va avoir un impact négatif sur le pouvoir d'achat et la consommation.
- Dans certains secteurs, se posent des problèmes d'approvisionnements en matières premières.
- L'incertitude sur une reprise possible de l'épidémie de Covid ou le statut quo à un haut niveau de contagiosité.



Quelles prévisions pour la consommation des ménages en 2022?

Nous établissons à notre prévision une progression de la consommation des ménages à **1,5% à 2% 2022**. Tous les secteurs devraient être en positif par rapport à 2021 à l'exception notable de l'équipement de la maison qui resterait néanmoins nettement en progression par rapport à 2019 et bien sûr de l'automobile en raison de la pénurie de pièces.





*Let's make
positive
business*

www.sad-marketing.com